

**Miejski Zarząd Dróg i Komunikacji**  
**ul. Złota 43**  
**62-800 Kalisz**

dot.: Oświetlenia ulicy Ateńskiej w Kaliszu – rozbudowa zalicznikowej instalacji oświetleniowej.

„Oświetlenie Uliczne i Drogowe” sp. z o.o. określa techniczne warunki na rozbudowę ww. instalacji oświetleniowej:

1. Zaprojektować kablową linię oświetleniową wraz z latarnią, zasilając ją z istniejącej sieci oświetleniowej zasilanej ze stacji 10320 tj. ze słupa linii napowietrznej wspólnej nN zlokalizowanego przy posesji Ateńska 2.
2. Projektowaną linię kablową wykonać kablem typu YAKXS o przekroju zgodnym z obliczeniami, lecz nie mniejszym niż  $4 \times 25 \text{ mm}^2$ . Zaprojektować całe odcinki kabli, nie stosować muf. Na kablu należy umieścić oznaczniki zawierające: „Oświetlenie, typ kabla, nr stacji zasilającej, trasa kabla (początek – koniec danego odcinka), rok budowy”.
3. Jako słup dla projektowanej latarni zastosować słup oświetleniowy w kolorze RAL nr 7016, jednoelementowy, bez wysięgnika, o przekroju kołowym zbieżnym (stożkowym), średnicy wierzchołka słupa 60mm, wysokości montażu oprawy 8 lub 10 m, wysokość od podłoża do wnęki słupowej od 500mm do 600mm, wielkość wnęki słupowej min. 80mm/350mm, pokrywie wnęki słupowej licującej ze słupem (tworząca jednolitą powierzchnię), stalowy ocynkowany, bez fundamentu przystosowany do wkopania, osłonięty na wysokości od otworu kablowego do dolnej krawędzi drzwiczek rurą termokurczliwą z klejem, z dwoma otworami kablowymi lub jednym otworem kablowym o wymiarach min. 45mm/140mm.
4. Jako oprawę dla projektowanej latarni zaprojektować oprawę identyczną jak na całej ulicy tj. SGP 340 70 W w II kl. ochrony firmy Philips.
5. Kable w latarni łączyć za pomocą izolowanych złącz kablowych z wkładką bezpiecznikową typu D01.
6. W latarni do zasilania opraw zaprojektować przewód typu YDY o przekroju  $2,5 \text{ mm}^2$  450/750V.
7. Utrzymać układ zasilania typu TN
8. W przypadku wystąpienia kolizji z istn. infrastrukturą oświetleniową, należy wystąpić o wydanie dodatkowych warunków jej usunięcia.
9. **Projektowane urządzenia oświetlenia drogowego w miarę możliwości projektować w pasie drogowym lub na innych terenach publicznych.**
10. Ze względu na projektowanie urządzeń oświetleniowych na konstrukcji wsporczej (słupie) będących własnością ENERGA-OPERATOR SA, dokumentację należy bezwzględnie uzgodnić z właściwym terytorialnie Rejonem Dystrybucji.
11. Zaprojektowane i wykonane oświetlenie winno spełniać obowiązujące przepisy oraz normy.
12. Zastosować system ochrony od porażeń zgodny z obowiązującymi normami i przepisami.
13. Zastosowana aparatura, osprzęt, przewody i kable winny posiadać atesty dopuszczające do zastosowania na terenie kraju.
14. O rozpoczęciu prac będących przedmiotem niniejszych warunków należy powiadomić Spółkę z min. 7 dniowym wyprzedzeniem.
15. Prace winna wykonywać osoba mająca odpowiednie uprawnienia do prowadzenia robót w zakresie elektrycznym.
16. Dla wykonania robót niezbędne jest uzyskanie stosownego dopuszczenia i przygotowania miejsca pracy przez konserwatora sieci oświetleniowej.
17. W pobliżu urządzeń oświetlenia drogowego prace ziemne prowadzić ręcznie.
18. Kable przed zasypaniem, wykonane osłony rurowe, oraz inne roboty zanikające wymagają dokonania odbioru przez Spółkę, co możliwe jest od poniedziałku do piątku w godz. od 7:30 do 14:30 (w dni robocze).

19. Całość prac łącznie z dokumentacją techniczno-prawną należy wykonać własnym kosztem i staraniem.

Opracowywana dokumentacja projektowa podlega następującym sprawdzeniom przez „Oświetlenie Uliczne i Drogowe” sp. z o.o. w Kaliszu:

- a) wstępnemu, gdzie do uzgodnienia na początku prac projektowych należy przedłożyć:
  - w wersji papierowej w 2 egz.: wykonane obliczenia oświetleniowe, mapę z rozmieszczeniem urządzeń oświetleniowych,
  - w wersji elektronicznej: plik \*.dlx wykonanych obliczeń oświetleniowych.
- b) końcowemu, gdzie do uzgodnienia przed wystąpieniem o wydanie decyzji pozwolenia na budowę lub ZRID lub dokonania zgłoszenia wykonania robót budowlanych, należy przedłożyć:
  - w wersji papierowej w 2 egz.: kompletny projekt wykonawczy.

Określony w załączonych warunkach technicznych sposób zasilania zakłada wniesienie w postaci aportu rzeczowego, wybudowanych urządzeń na rzecz „Oświetlenie Uliczne i Drogowe” sp. z o.o. w zamian za objęcie udziałów w Spółce.

**Ważność warunków ustala się na okres 2 lat od daty wystawienia.**

DYREKTOR  
ds. Technicznych  
*Jakub Krzywicki*

Prezes Zarządu: Maciej Witczak



Sąd Rejonowy w Poznaniu KRS 0000081004

REGON: 250680024

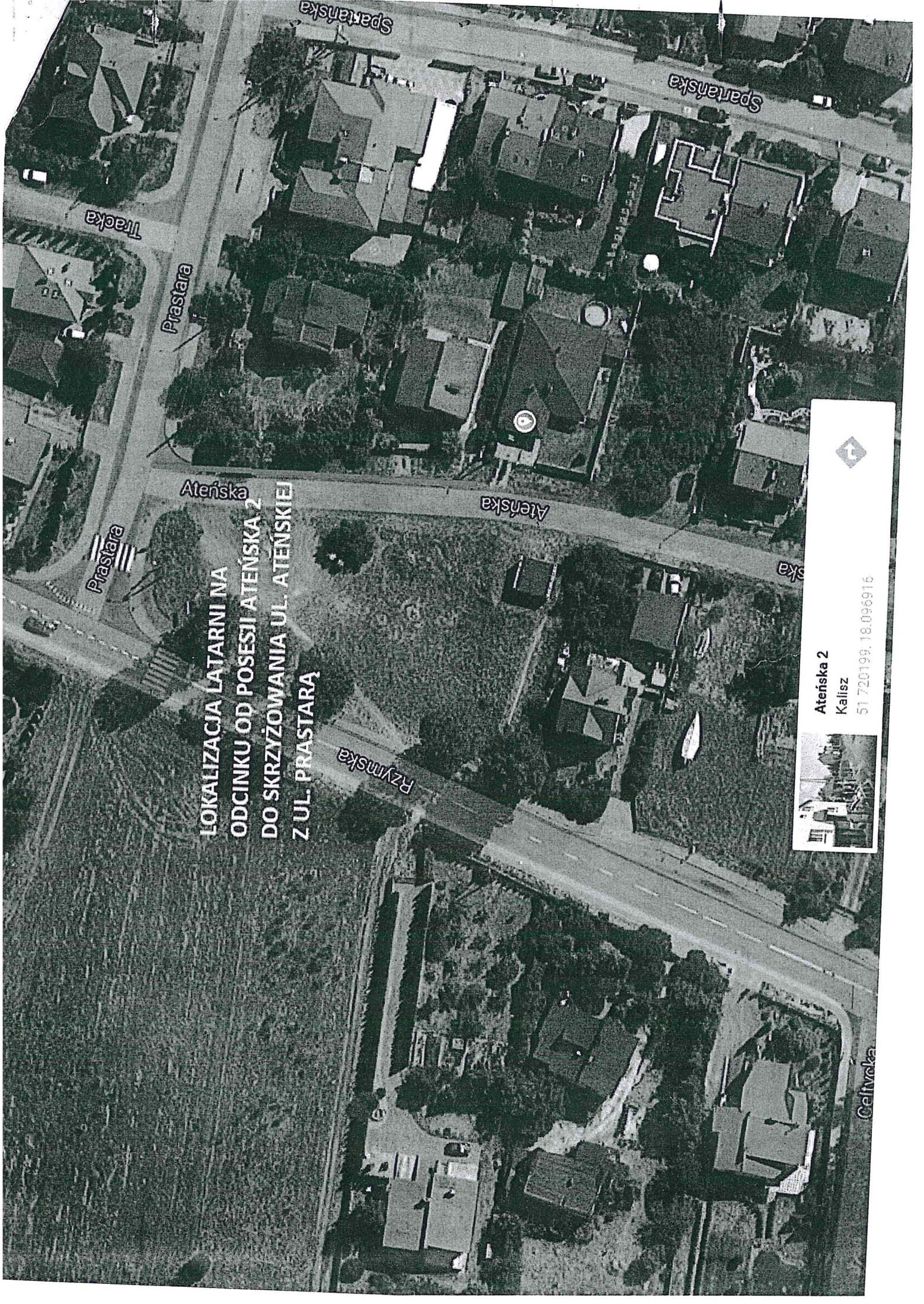
Kapitał zakładowy : 52.300.000 zł

NIP : 618-16-07-268

Konta bankowe

Deutsche Bank PBC S.A. 22 1910 1064 0004 8956 4121 0001  
Bank Pekao S.A. I O/Kalisz 74 1240 2946 1111 0000 2873 3740





LOKALIZACJA LATARNI NA  
ODCINKU OD POSESJI ATEŃSKA 2  
DO SKRZYŻOWANIA UL. ATEŃSKIEJ  
Z UL. PRASTARĄ





Ateńska 2  
Kalisz  
51 720199, 18.096916