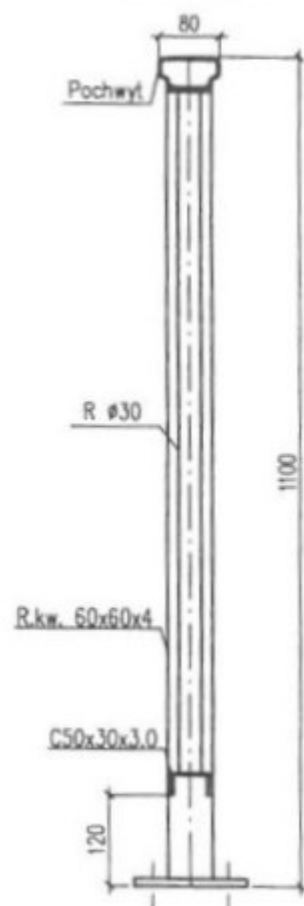
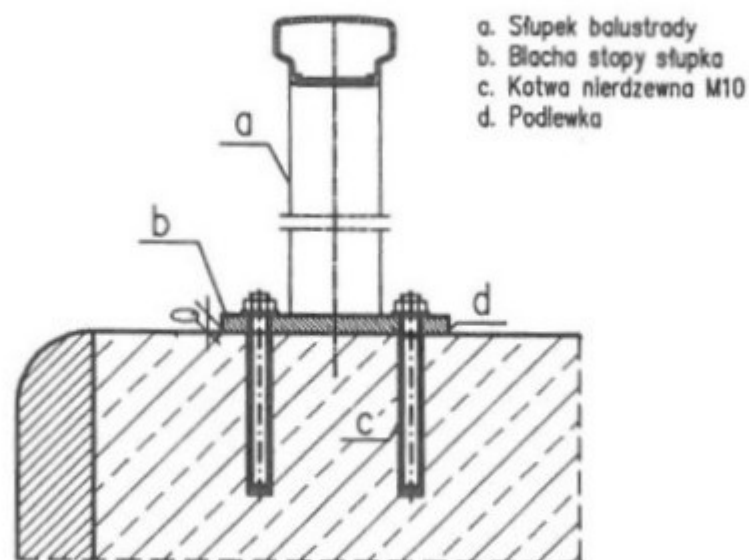


Balustrada aluminiowa – h=1.2m  
PRZEKRÓJ



Zakotwienie słupków balustrady w  
kapie chodnikowej



**UWAGI:**

- Balustrada aluminiowa H=1,2m
- Kolorystyka balustrad: RAL1021
- Materiał: aluminium gatunku EN AW 6063 T6 / 6005 T6
- Wysokość balustrady h=1,2
- Kotwienie balustrady za pomocą kotew wklejanych nierdzewnych M10
- Balustrady wykonane w klasie konstrukcji EXC1 zgodnie z normą PN-EN1090