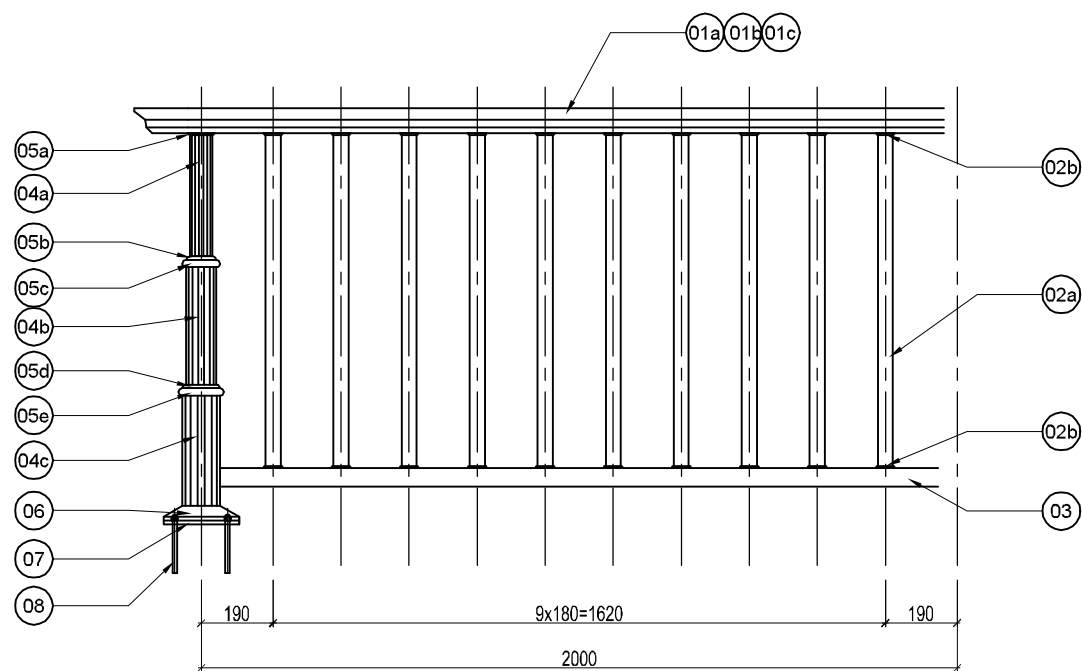
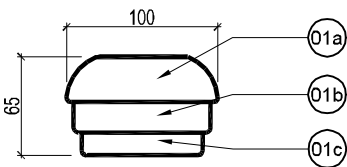


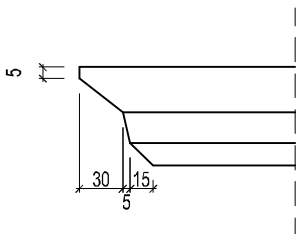
BALUSTARDA  
skala 1:20



PRZEKRÓJ PRZEZ POCHWYT  
skala 1:5



SZCZEGÓŁ ZAKOŃCZENIA  
skala 1:5



ZESTAWIENIE STALI DLA POJEDYŃCZEGO SEGMENTU BALUSTRADY									
NR	ELEMENT	WYRÓŻNIK	WYMIARY	DŁUGOŚĆ	MASA 1m	SZTUK	MASA CAŁKOWITA	UWAGI	
			[mm]	[mm]	[kg]		[kg]		
01a	POCHWYT	blacha	250x6	2000	4,05	1	8,100		
01b	POCHWYT	blacha	130x6	2000	2,11	1	4,212		
01c	POCHWYT	blacha	110x6	2000	1,78	1	3,564		
02a	SZCZEBLINKA	rura	φ 40x5	880	1,48	10	13,024		
02b	PIERŚCIEŃ	rura	φ 50x5	5	1,91	20	2,592	fazowanie elementu	
03	PRZECIĄG	rura kwadratowa	60x40x4	1900	1,99	1	3,781		
04a	SŁUPEK	pręt	φ 60	350	7,64	1	2,674	ryflowanie podłużne	
04b	SŁUPEK	pręt	φ 80	350	13,57	1	4,750	ryflowanie podłużne	
04c	SŁUPEK	pręt	φ 100	350	21,21	1	7,424	ryflowanie podłużne	
05a	PIERŚCIEŃ	rura	70x5	5	2,76	1	0,014	fazowanie elementu	
05b	PIERŚCIEŃ	rura	80x10	10	5,94	1	0,059	fazowanie elementu	
05c	PIERŚCIEŃ	rura	100x10	20	7,63	1	0,153	fazowanie elementu	
05d	PIERŚCIEŃ	rura	100x10	10	7,63	1	0,076	fazowanie elementu	
05e	PIERŚCIEŃ	rura	120x20	20	16,97	1	0,339	fazowanie elementu	
06	BLACHA MASKUJĄCA	blacha	250x5	250	3,38	1	0,844	fazowanie elementu	
07	PODSTAWA	blacha	200x10	200	5,40	1	1,080		
08	KOTWY		φ 12	150		4	0,000	stalowe systemowe	
						RAZEM	52,685		
						SPOINY 1,8%	0,948		
						OGÓŁEM	53,634		
	materiał:	Aluminium							

UWAGI:

- Balustadę zabezpieczyć i pomalować zgodnie z STWiORB i kolorystyką
- Balustadę osadzić na kotwach chemicznych M12x110
- Otwór pod kotwę w betonie Ø14
- W dokumentacji warsztatowej uwzględnić spadki i geometrię obiektu planie

PONTES

Pontes Jerzy Niewczas  
ul. Morełowa 15/3  
80-174 Gdańsk  
+48 501 594 993

Inwestor/Zamawiający:

Miejski Zarząd Dróg i Komunikacji w Kaliszu  
ul. Złota 43  
62-800 Kalisz

Zadanie:

Projekt remontu mostu w ciągu ul. Chopina w Kaliszu

Obiekt:

Most w ciągu ul. Chopina

Projektował:

inż. Jerzy Niewczas

POM/0074/POOM/07  
mostowa

Sprawdził:

dr. inż. Jacek Dańczak

POM/0275/PWOK/08  
konstrukcyjno-budowlana

Nazwa rysunku:

BALUSTRADA

Branża:

M

Stadium:

PW

Skala:

1:5, 1:20

Nr rysunku:

Nr projektu:

0116

Data:

06.2016

Rewizja:

00

09