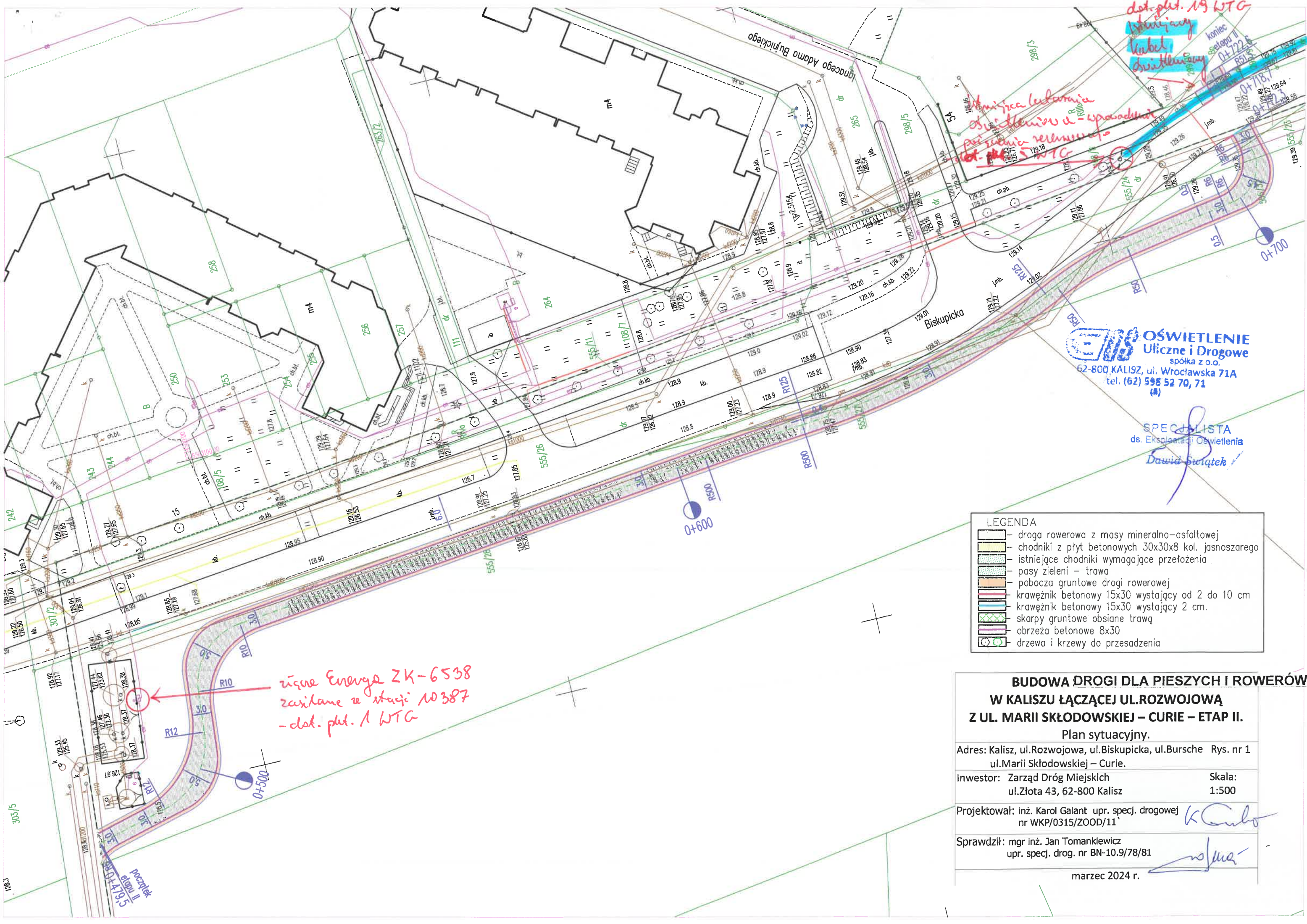


OSWIETLENIE
Uliczne i Drogowe
spółka z o.o.
62-800 KALISZ, ul. Wrocławska 71A
tel. (62) 598 52 70, 71

SPECJALISTA
ds. Eksploatacji Oświetlenia
David Świątek

- LEGENDA**
- droga rowerowa z masy mineralno-asfaltowej
 - chodniki z płyt betonowych 30x30x8 kol. jasnoszarego
 - istniejące chodniki wymagające przełożenia
 - pasy zieleni - trawa
 - pobocza gruntowe drogi rowerowej
 - krawężnik betonowy 15x30 wystający od 2 do 10 cm
 - krawężnik betonowy 15x30 wystający 2 cm.
 - skarpa gruntowa obsiana trawą
 - obrzeża betonowe 8x30
 - drzewa i krzewy do przesadzenia

**BUDOWA DRUGI DLA PIESZYCH I ROWERÓW
W KALISZU ŁĄCZĄCEJ UL.ROZWOJOWĄ
Z UL. MARII SKŁODOWSKIEJ - CURIE - ETAP I.**
Plan sytuacyjny.
Adres: Kalisz, ul. Rozwojowa, ul. Biskupicka, ul. Bursche Rys. nr 1
ul. Marii Skłodowskiej - Curie.
Inwestor: Zarząd Dróg Miejskich Skala:
ul. Złota 43, 62-800 Kalisz 1:500
Projektował: inż. Karol Galant upr. specj. drogowej
nr WKP/0315/ZOOD/11
Sprawdził: mgr inż. Jan Tomankiewicz
upr. specj. drog. nr BN-10.9/78/81
marzec 2024 r.



OŚWIETLENIE
Uliczne i Drogowe
spółka z o.o.
62-800 KALISZ, ul. Wrocławska 71A
tel. (62) 598 52 70, 71
(8)

SPECJALISTA
ds. Eksploatacji Oświetlenia
David Świątek

LEGENDA	
	droga rowerowa z masy mineralno-asfaltowej
	chodniki z płyt betonowych 30x30x8 kol. jasnoszarego
	istniejące chodniki wymagające przełożenia
	pasy zieleni – trawa
	pobocza gruntowe drogi rowerowej
	krawężnik betonowy 15x30 wystający od 2 do 10 cm
	krawężnik betonowy 15x30 wystający 2 cm.
	skarpy gruntowe obsiane trawą
	obrzeża betonowe 8x30
	drzewa i krzewy do przesadzenia

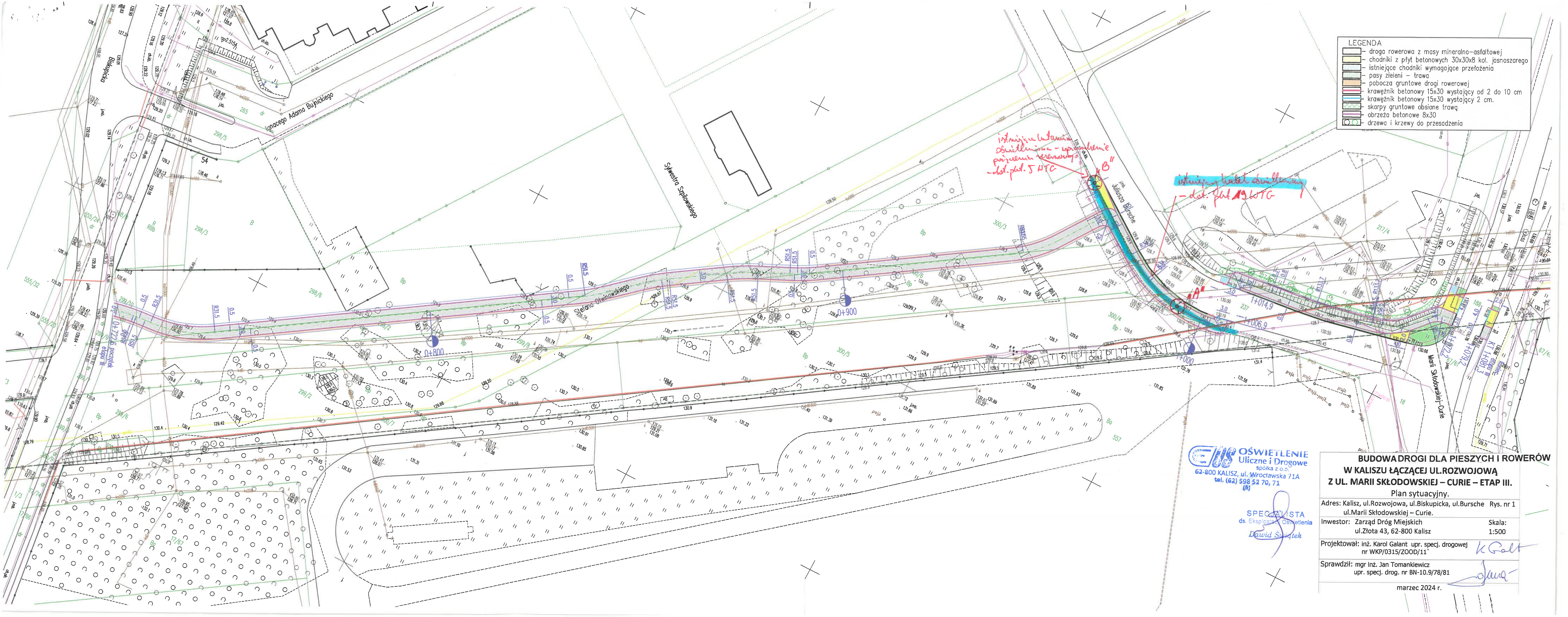
*złota Energa ZK-6538
zasilane ze stacji 10387
- dot. pkt. 1 WTC*

**BUDOWA DROGI DLA PIESZYCH I ROWERÓW
W KALISZU ŁĄCZĄCEJ UL.ROZWOJOWĄ
Z UL. MARII SKŁODOWSKIEJ – CURIE – ETAP II.**

Plan sytuacyjny.

Adres: Kalisz, ul.Rozwojowa, ul.Biskupicka, ul.Bursche	Rys. nr 1
ul.Marii Skłodowskiej – Curie.	
Inwestor: Zarząd Dróg Miejskich ul.Złota 43, 62-800 Kalisz	Skala: 1:500
Projektował: inż. Karol Galant upr. specj. drogowej nr WKP/0315/ZOOD/11	
Sprawdził: mgr inż. Jan Tomankiewicz upr. specj. drog. nr BN-10.9/78/81	

marzec 2024 r.



- LEGENDA
- droga rowerowa z masy mineralno-asfaltowej
 - chodniki z płyt betonowych 30x30x8 kol. jasnoszarego
 - istniejące chodniki wymagające przełożenia
 - pasy zieleni — trawa
 - pobocza gruntowe drogi rowerowej
 - krawężnik betonowy 15x30 wystający od 2 do 10 cm
 - krawężnik betonowy 15x30 wystający 2 cm.
 - skarpy gruntowe obsiane trawą
 - obrzeża betonowe 8x30
 - drzewa i krzewy do przesadzenia

OSWIECENIE
Uliczne i Drogowe
spółka z o.o.
62-800 KALISZ, ul. Wrocławska 71A
tel. (62) 598 52 70, 71

SPECJALISTA
ds. Eksploatacji Oświetlenia
Dawid Świątek

**BUDOWA DROGI DLA PIESZYCH I ROWERÓW
W KALISZU ŁĄCZĄCEJ UL. ROZWOJOWĄ
Z UL. MARII SKŁODOWSKIEJ – CURIE – ETAP III.**
Plan sytuacyjny.
Adres: Kalisz, ul. Rozwojowa, ul. Biskupicka, ul. Bursche Rys. nr 1
ul. Marii Skłodowskiej – Curie.
Inwestor: Zarząd Dróg Miejskich Skala:
ul. Żłota 43, 62-800 Kalisz 1:500
Projektował: inż. Karol Galant upr. specj. drogowej
nr WKP/0315/ZOOD/11
Sprawdził: mgr inż. Jan Tomankiewicz
upr. specj. drog. nr BN-10.9/78/81
marzec 2024 r.