

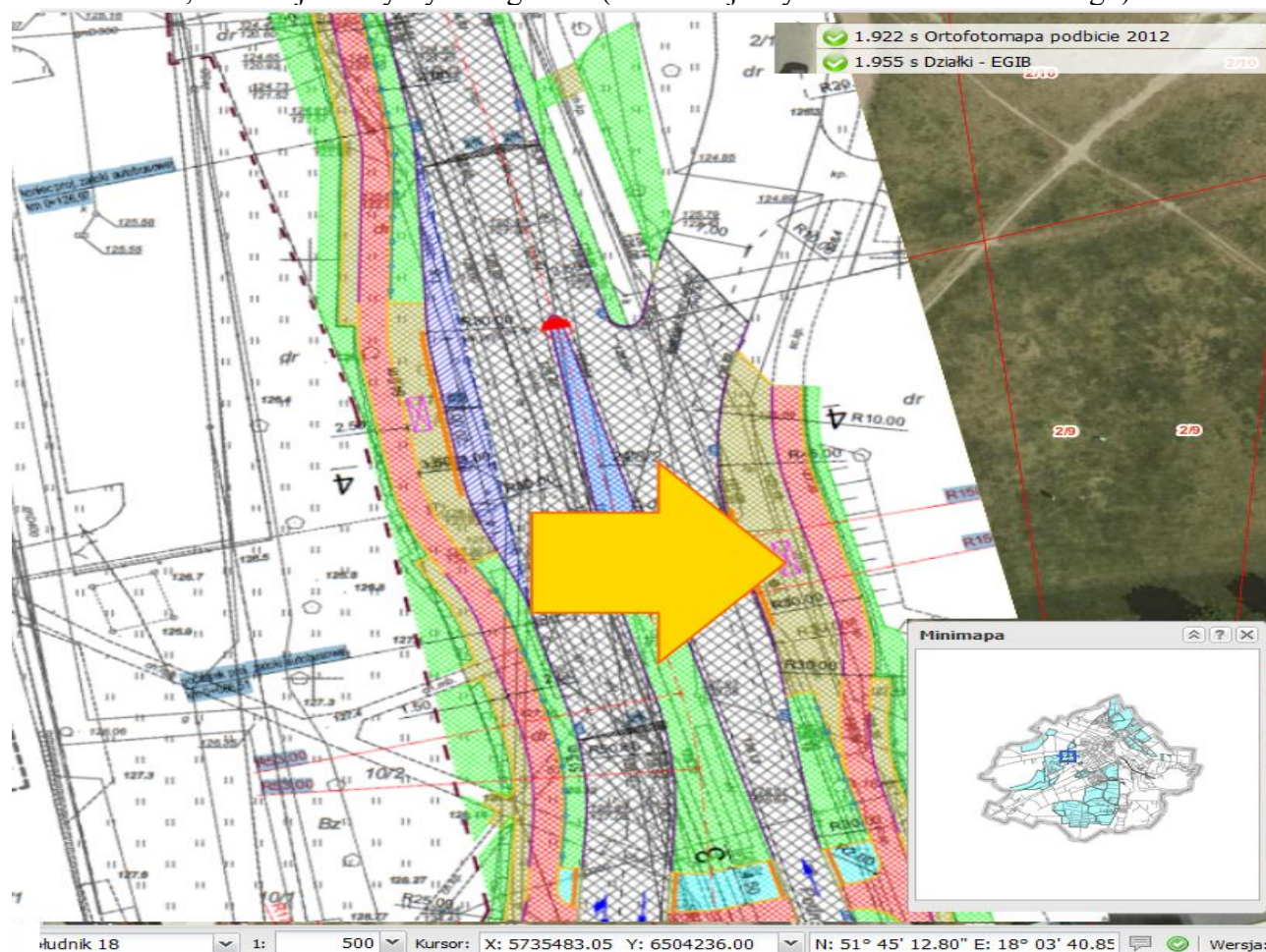
**Lista lokalizacji montażu nowych wiat wraz z dodatkowymi informacjami dot. ich wykonania i instalacji oraz demontażu starej infrastruktury.**

Lp.	Nazwa przystanku	typ wiaty	Informacje dodatkowe
1	Kalisz, Podmiejska Wyszyńskiego 05 (kierunek jazdy do ul. Stanczukowskiego)	3 - modułowa	- z gablotą reklamową
2	Kalisz, Podmiejska Wyszyńskiego 06 (kierunek jazdy do ronda Westerplatte)	3 - modułowa	-z gablotą reklamową
3	Kalisz, Długa Stawiszyńska 02 (kierunek jazdy do ul. Stawiszyńskiej)	3 - modułowa	- z gablotą reklamową <u>- demontaż i utylizacja</u> <u>informatora</u>
4	Kalisz, Stawiszyńska Morelowa 04 ( kierunek jazdy do ul. Al. Woj. Polskiego)	3 - modułowa	-z gablotą reklamową
5	Kalisz, Nowy Rynek Tęcza 04 (kierunek jazdy do ul. Al. Woj. Polskiego)	3 - modułowa	- z gablotą reklamową
6	Kalisz, Wrocławska Sąsiedzka 07 (kierunek jazdy do Ostrowa Wlkp.)	3 - modułowa	-z gablotą reklamową
7	Kalisz, Stanczukowskiego Dobrzecka 02 (kierunek jazdy do ronda Westerplatte)	3 - modułowa	-bez gabloty reklamowej
8	Kalisz, Wyspiańskiego 01 (kierunek jazdy do ul. Kwiatów Polskich)	3 - modułowa	- bez gabloty reklamowej
9	Kalisz, Długa 04 (kierunek jazdy do ul. Stawiszyńskiej)	3 - modułowa	- <u>zmniejszona głębokość wiaty</u> <u>do 500 mm</u> <u>- demontaż i utylizacja</u> <u>informatora</u>

**Mapa lokalizacji montażu nowych wiat wraz z dodatkowymi informacjami dot. ich wykonania i instalacji**



1. Kalisz, Podmiejska Wyszyńskiego 05 (kierunek jazdy do ul. Stanczukowskiego)







3. Kalisz, Długa Stawiszyńska 02 (kierunek jazdy do ul. Stawiszyńskiej)  
Infrastruktura przystankowa do wycięcia i utylizacji.

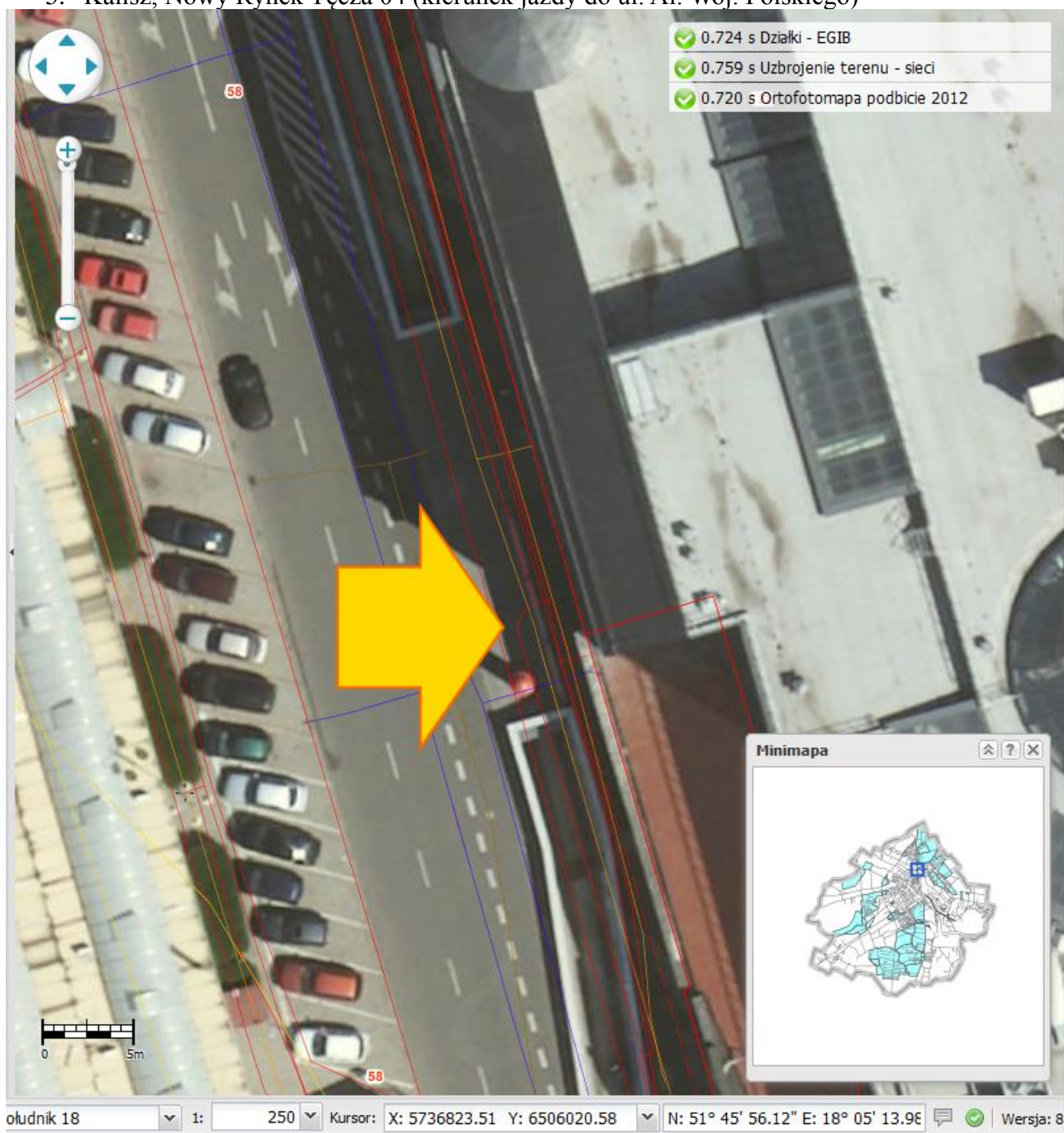




4. Kalisz, Stawiszyńska Morelowa 04 ( kierunek jazdy do ul. Al. Woj. Polskiego)

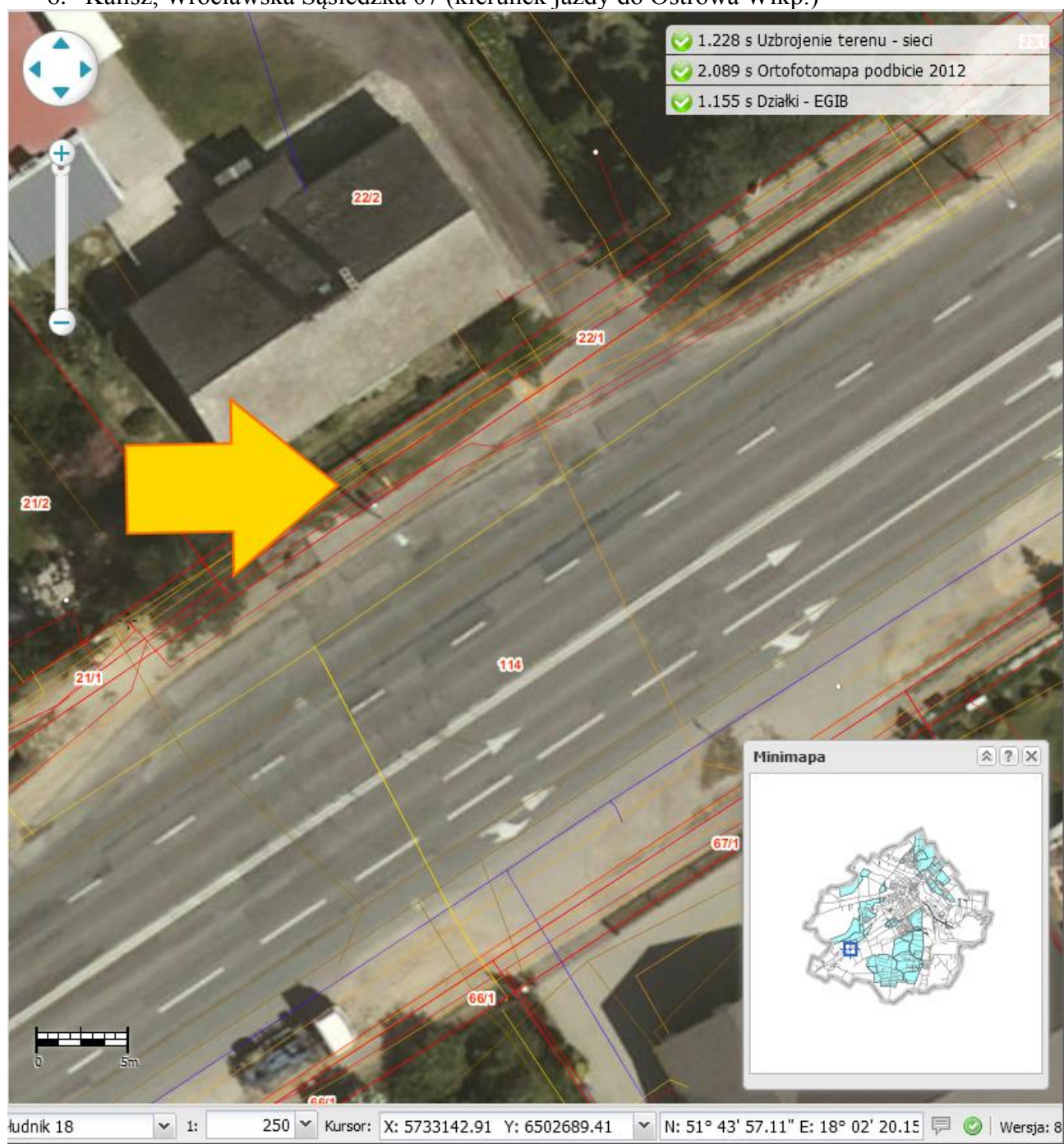


5. Kalisz, Nowy Rynek Tęcza 04 (kierunek jazdy do ul. Al. Woj. Polskiego)



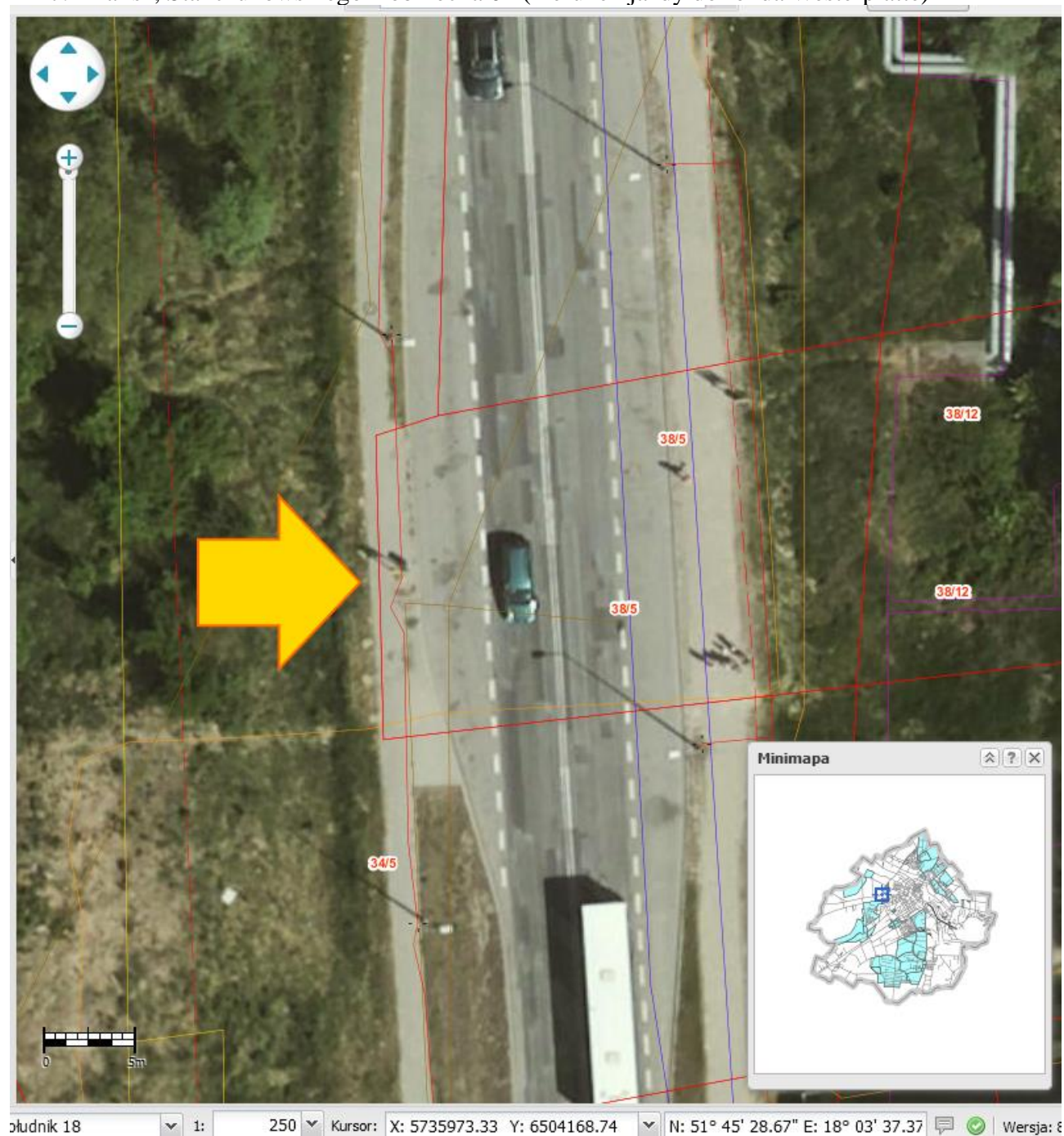


6. Kalisz, Wrocławska Sąsiedzka 07 (kierunek jazdy do Ostrowa Wlkp.)

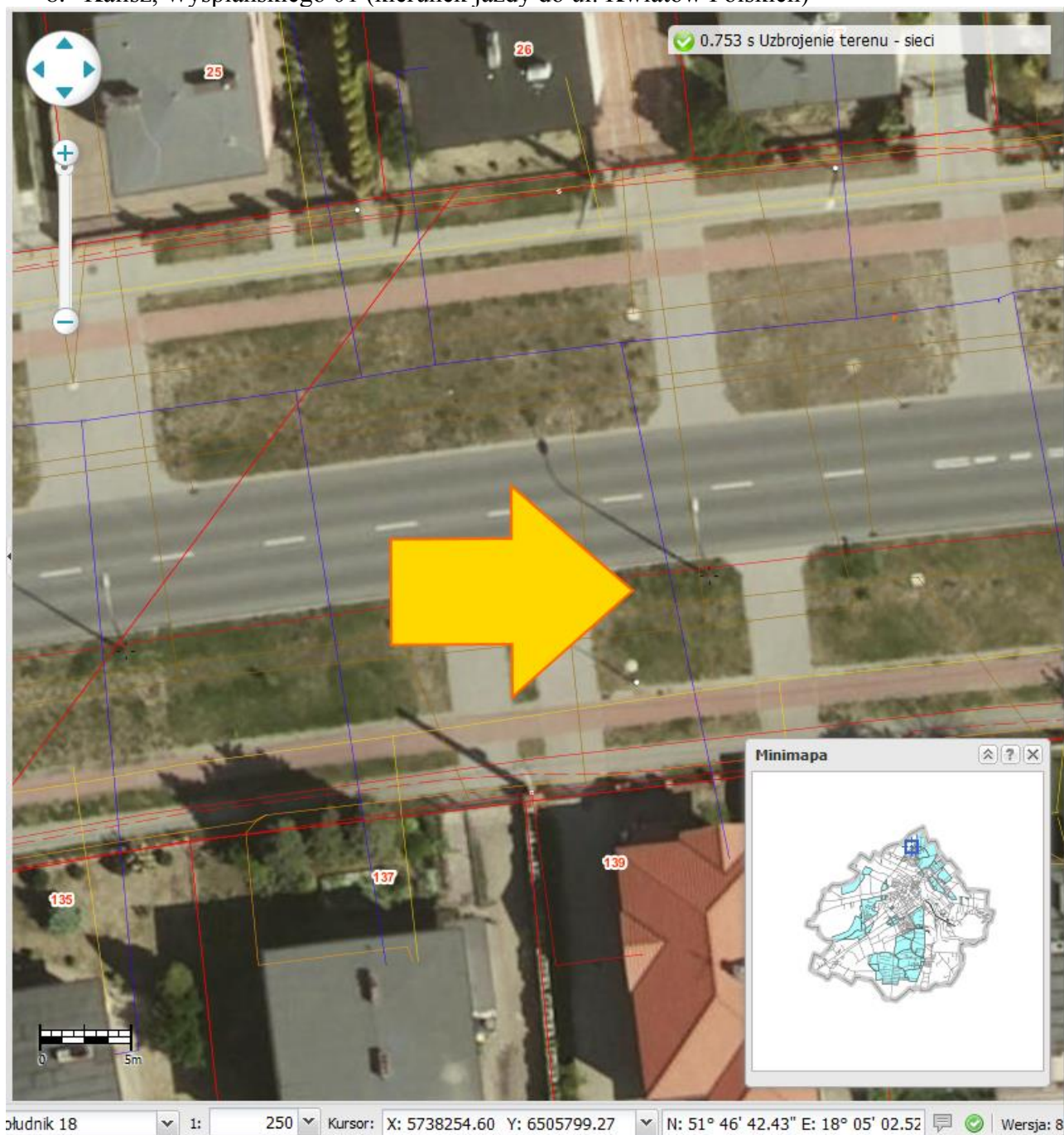




7. Kalisz, Stanczukowskiego Dobrzecka 02 (kierunek jazdy do ronda Westerplatte)



8. Kalisz, Wyspiańskiego 01 (kierunek jazdy do ul. Kwiatów Polskich)





ZP.271.10.53.2020

9. Kalisz, Długa 04 (kierunek jazdy do ul. Stawiszyńskiej)  
Infrastruktura przystankowa do wycięcia i utylizacji.

