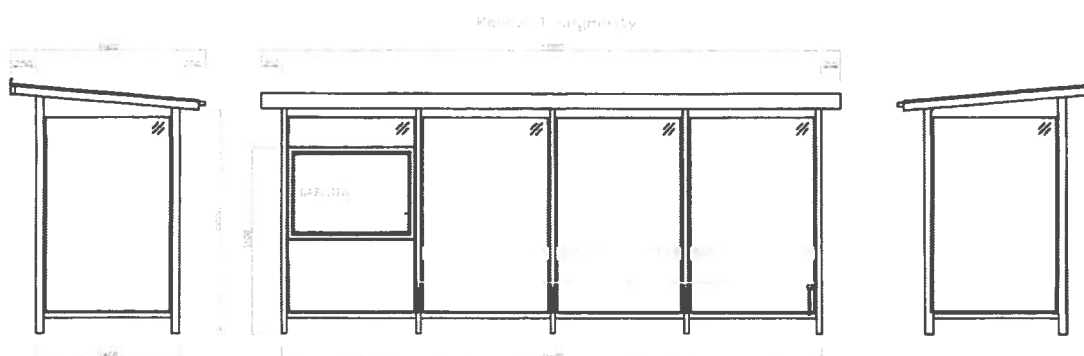


Wymagania techniczne dot. wiat przystankowych

Szkic i wymiary wiaty przystankowej 4-modułowej (bez gabloty reklamowej)



szerokość wiaty	: 5400 mm	(mierzona po podstawie wiaty)
	: 5800 mm	(mierzona po zadaszeniu wiaty)
wysokość wiaty	: 2200 mm	(mierzona do najniższej części zadaszenia)
	: 2350 mm	(mierzona do najwyższej części zadaszenia)
głębokość wiaty	: 1400 mm	

Minimalna wielkość wewnętrznej przestrzeni użytkowej gabloty na rozkład jazdy:
szerokość: 1050 mm
wysokość: 800 mm

Podstawowe wymagania techniczne:

konstrukcja:

- wiata winna być wykonana z profili stalowych o zamkniętych przekrojach (min. 50mm x 50 mm), zabezpieczonych antykorozyjnie, wszelkiego rodzaju połączenia wykonane w kolorze wiaty;
- wypełnienie ścian bocznych i ściany tylnej: szkło hartowane o grubości co najmniej 6 mm wraz z uszczelkami, sposób montażu umożliwiający wymianę pękniętej szyby, uniemożliwiający wyciągnięcie szyb przez osoby nieuprawnione;
- dach płaski wykonany z minimum 6 milimetrowego matowanego, hartowanego szkła, z filtrem UV zabezpieczającym przed nagrzewaniem wnętrza wiaty. Dach ze spadem w kierunku tyłu wiaty, wystający poza obrys podstawy wiaty (długość dachu o 400 mm, szerokość dachu o 500 mm). Na części frontowej

- element ozdobny w postaci attyki (otoku) o wysokości 10 cm, w kolorze wiaty;
- d) elementy użyte do konstrukcji wiat nie mogą posiadać ostrych, niebezpiecznych krawędzi, które mogłyby spowodować uszkodzenie ciała ludzkiego lub zniszczenie/zabrudzenie odzieży pasażerów;
 - e) wymiary wiaty nie powinny odbiegać więcej niż 2% od wymiarów ustalonych;

sposób montażu:

Wiaty montowane trwale do podłoża za pomocą stóp fundamentowych, konstrukcyjnie dostosowanych do oferowanej wiaty oraz warunków lokalizacji. Ilość punktów mocowania musi być dostosowana do wymiarów wiaty i zabezpieczać przed jej ewentualnym odkształceniem.

kolorystyka

Profile metalowe malowane w kolorze RAL 7016 półmat ;

wyposażenie:

- a) gabłota na rozkłady jazdy i inne ogłoszenia: malowana w kolorze wiaty, montowana w tylnej ścianie wiaty od strony przeciwnej do najazdowej na wysokości maksymalnie 1800 mm (górna krawędź gabłoty), zamykana na klucz (klucz o przekroju trójkątnym w rozmiarze 7), otwierana na bok; ściana tylna gabłoty w kolorze wiaty, drzwi gabłoty oszklone (szyba hartowana o grubości min. 4 mm); gabłota winna być szczelna, ograniczająca zakurzenie jej wnętrza;
- b) ławka wraz z oparciem zamocowana na metalowej konstrukcji umieszczona w każdym module oprócz modułu z gabłotą na rozkłady jazdy; konstrukcja ławki metalowa, siedzisko ławki wykonane z zaimpregnowanego drewna i pomalowane lakierem bezbarwnym odpornym na warunki atmosferyczne; oparcie z drewna zaimpregnowane i pomalowane jak siedzisko lub ze stali nierdzewnej.

Oznaczenie wiaty

znak drogowy

Przystanek autobusowy – D15 o wymiarach min. 52cm x 42cm, zamocowany w sposób stabilny, nie zagrażający bezpieczeństwu pasażerów. Znak umieszczony na wysięgniku ponad dachem, na krawędzi najazdowej.