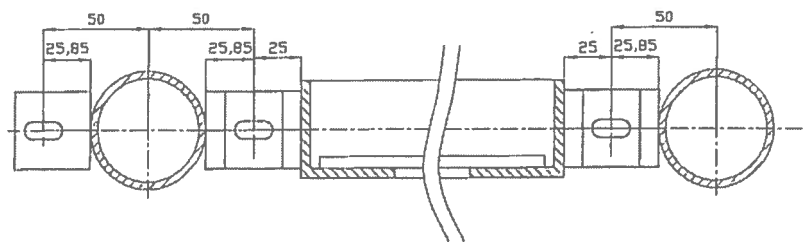
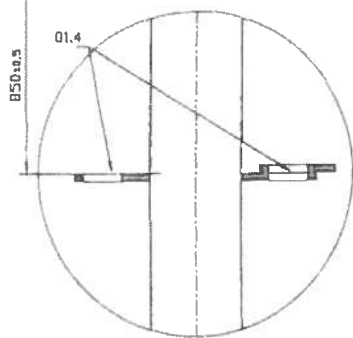


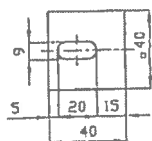
A - A



Szczegół A



01.4 Łącznik-bl. gr.4



**Uwaga:**

1. Spoiny 0,7 tmin ( $a \approx \min. 3mm$ ).
2. Cynkować ogniowo.
3. Malować proszkowo - kolor żółty (np. RAL 1003).
4. Barierek skręcać za pomocą śrub M8x25, podkładki, nakrętki.
5. Wykonać otwory technologiczne do zawieszenia pod cynkowanie.