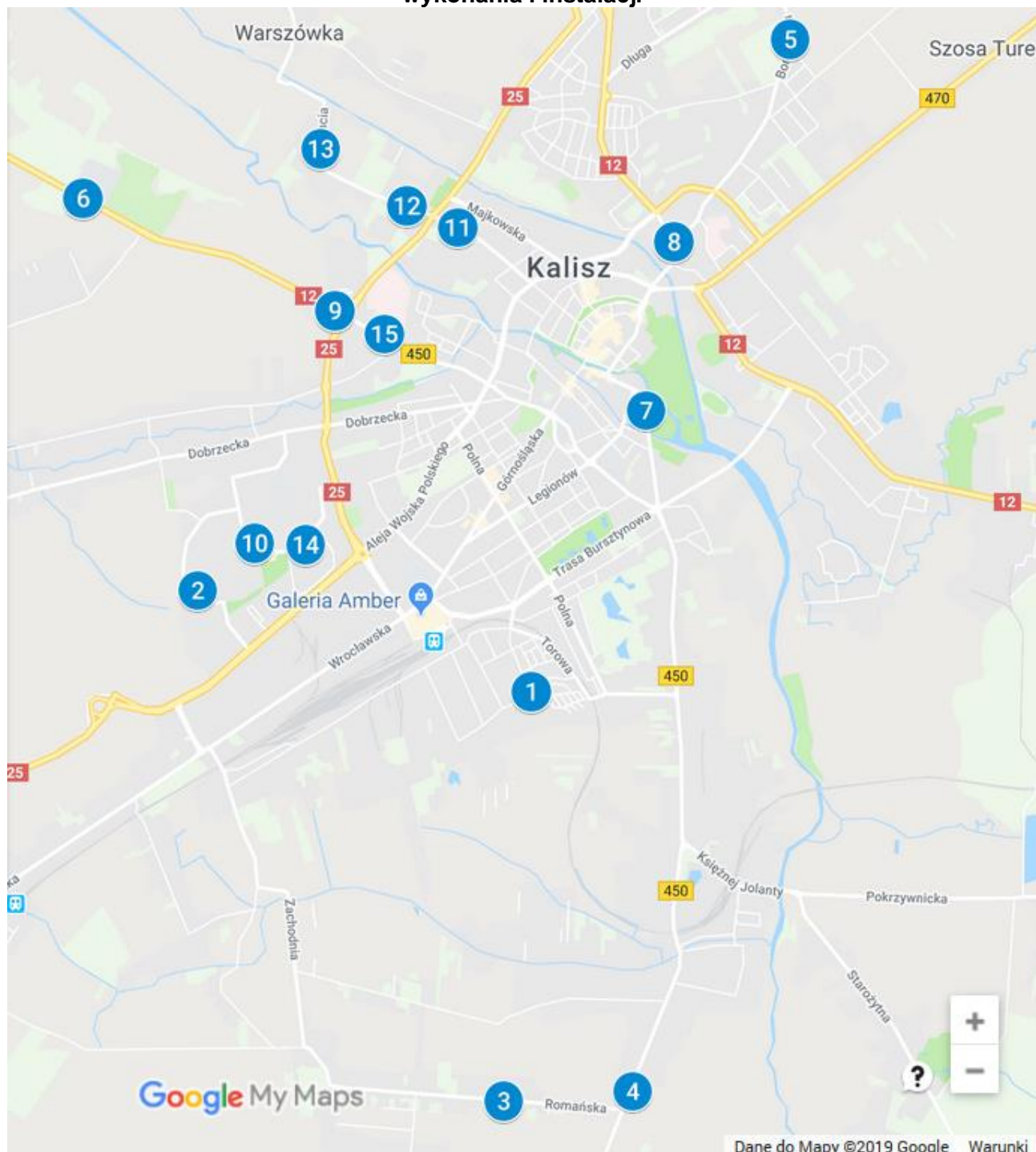


**Lista lokalizacji montażu nowych wiat wraz z dodatkowymi informacjami dot. ich wykonania i instalacji.**

Lp.	Nazwa przystanku	typ wiaty	Informacje dodatkowe
1	Kalisz, Grunwaldzka Karpacka 04 (kierunek jazdy do ul. Tatrzańskiej)	3 - modułowa	- bez gabloty reklamowej - demontaż i przewiezenie informatora na teren wskazany przez Zamawiającego
2	Kalisz, Armii Krajowej 01 (kierunek jazdy do ul. Wyszyńskiego )	3 - modułowa	-z gablotą reklamową - demontaż i utylizacja informatora
3	Kalisz, Romańska Wenedów 01 (kierunek jazdy do ul. Rzymskiej)	3 - modułowa	- bez gabloty reklamowej - <u>zmniejszona głębokość wiaty do 500 mm</u> - demontaż i przewiezenie informatora na teren wskazany przez Zamawiającego
4	Kalisz, Rzymska Zakręt 06 (kierunek jazdy do ul. Częstochowskiej)	3 - modułowa	-z gablotą reklamową
5	Kalisz, Borkowska Działki 04 (kierunek jazdy do Centrum)	3 - modułowa	- bez gabloty reklamowej - <u>zmniejszona głębokość wiaty do 500 mm</u>
6	Kalisz, Poznańska Kampus PWSZ 08 (kierunek jazdy do Centrum)	3 - modułowa	-z gablotą reklamową - demontaż i utylizacja informatora
7	Kalisz, Częstochowska Teatr 01 (kierunek jazdy do WSK)	3 - modułowa	-z gablotą reklamową
8	Kalisz, Stawiszyńska Skarszewska 02 (kierunek jazdy do ul. Jana Pawła II)	3 - modułowa	-z gablotą reklamową - <b>demontaż i utylizacja istniejącej wiaty</b> oraz informatora
9	Kalisz, Poznańska Galeria 10 (kierunek jazdy do Centrum)	3 - modułowa	-z gablotą reklamową
10	Kalisz, Wyszyńskiego Arena 06 (kierunek jazdy do Centrum)	3 - modułowa	-z gablotą reklamową - <b>demontaż i utylizacja istniejącej wiaty</b> oraz informatora
11	Kalisz, Złota Haft 02 (kierunek jazdy do ul. Długosza)	3 - modułowa	-z gablotą reklamową - <b>demontaż i utylizacja istniejącej wiaty</b> oraz informatora
12	Kalisz, Złota Działki 04 (kierunek jazdy do ul. Długosza)	3 - modułowa	-z gablotą reklamową - <b>demontaż i utylizacja istniejącej wiaty</b> oraz informatora
13	Kalisz, Bażancia PUK 01 (kierunek jazdy do ul. Długosza)	3 - modułowa	-z gablotą reklamową - <b>demontaż i utylizacja istniejącej wiaty</b> oraz informatora
14	Kalisz, Wyszyńskiego Kościół 04 (kierunek jazdy do Centrum)	<b>4 - modułowa</b>	-z gablotą reklamową - <b>demontaż i utylizacja istniejącej wiaty</b> oraz informatora
15	Kalisz, Poznańska Szpital 03 (kierunek jazdy do Kampusu PWSZ)	3 - modułowa	-z gablotą reklamową - <b>demontaż i utylizacja istniejącej wiaty</b> oraz informatora

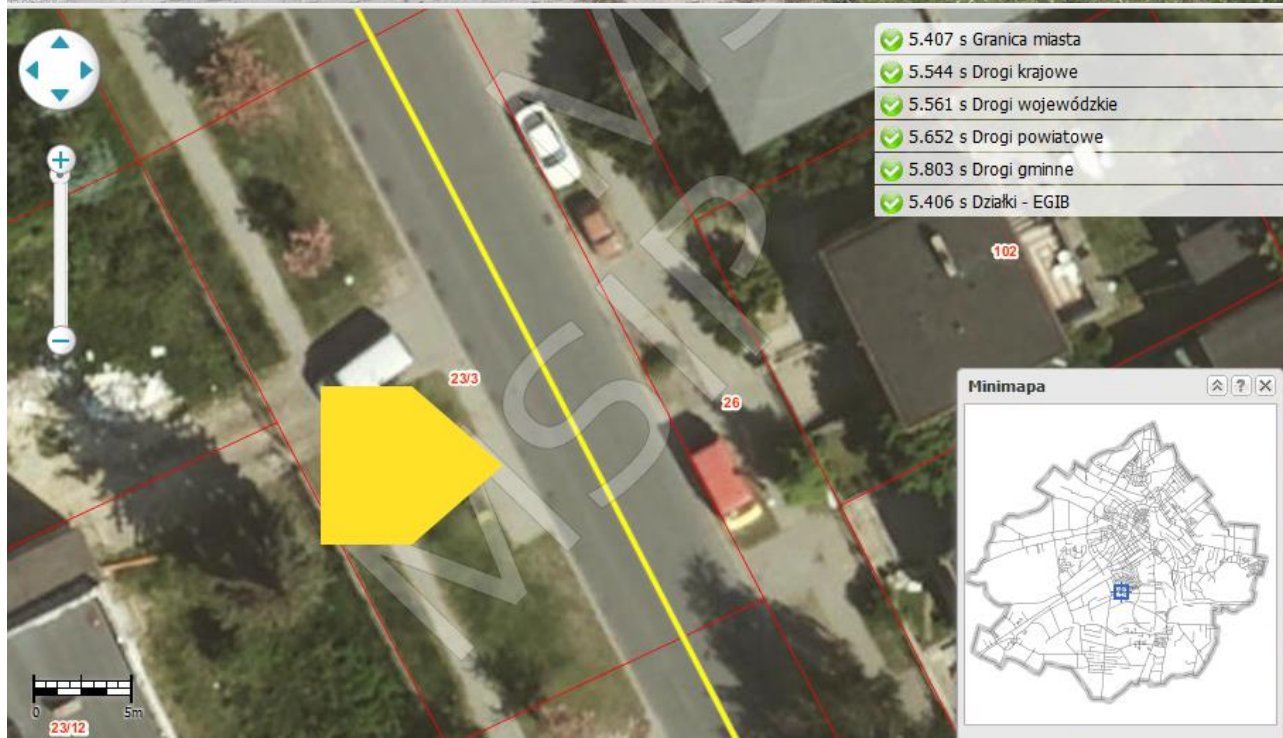
**Mapa lokalizacji montażu nowych wiat wraz z dodatkowymi informacjami dot. ich wykonania i instalacji**





## Zdjęcia istniejącego wyposażenia przystanków oraz ich lokalizacje.

1. Kalisz, Grunwaldzka Karpacka 04  
(kierunek jazdy do ul. Tatrzańskiej)





2.Kalisz, Armii Krajowej 01  
(kierunek jazdy do ul. Wyszyńskiego )





3. Kalisz, Romańska Wenedów 01  
(kierunek jazdy do ul. Rzymskiej)



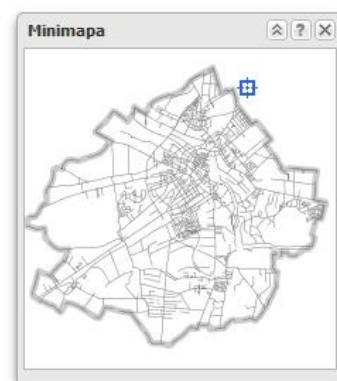
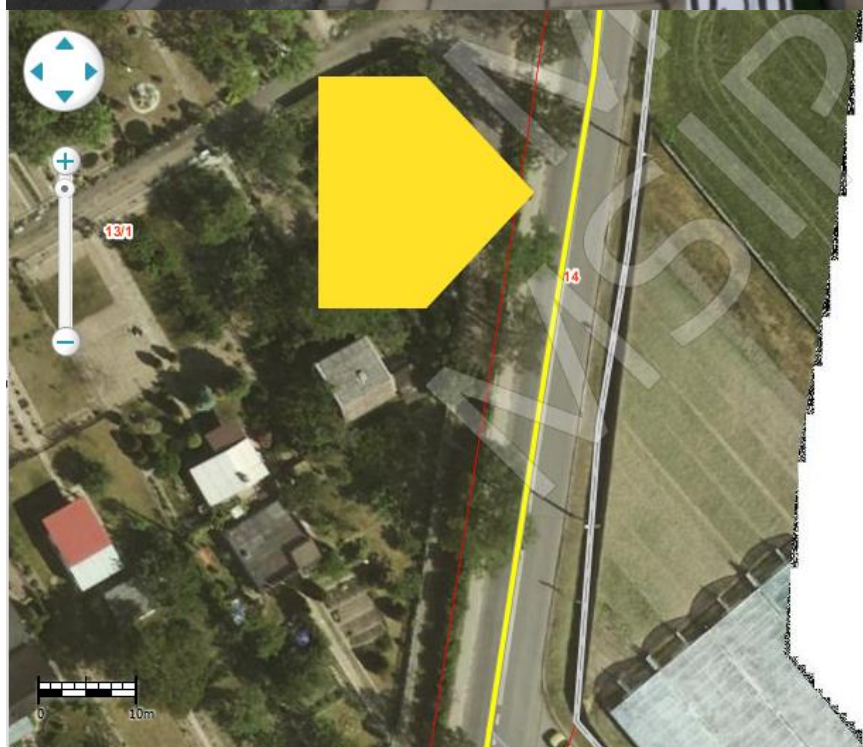


4. Kalisz, Rzymska Zakręt 06  
(kierunek jazdy do ul. Częstochowskiej)





5. Kalisz, Borkowska Działki 04  
(kierunek jazdy do Centrum)





6. Kalisz, Poznańska Kampus PWSZ 08  
(kierunek jazdy do Centrum)





7. Kalisz, Częstochowska Teatr 01  
(kierunek jazdy do WSK)



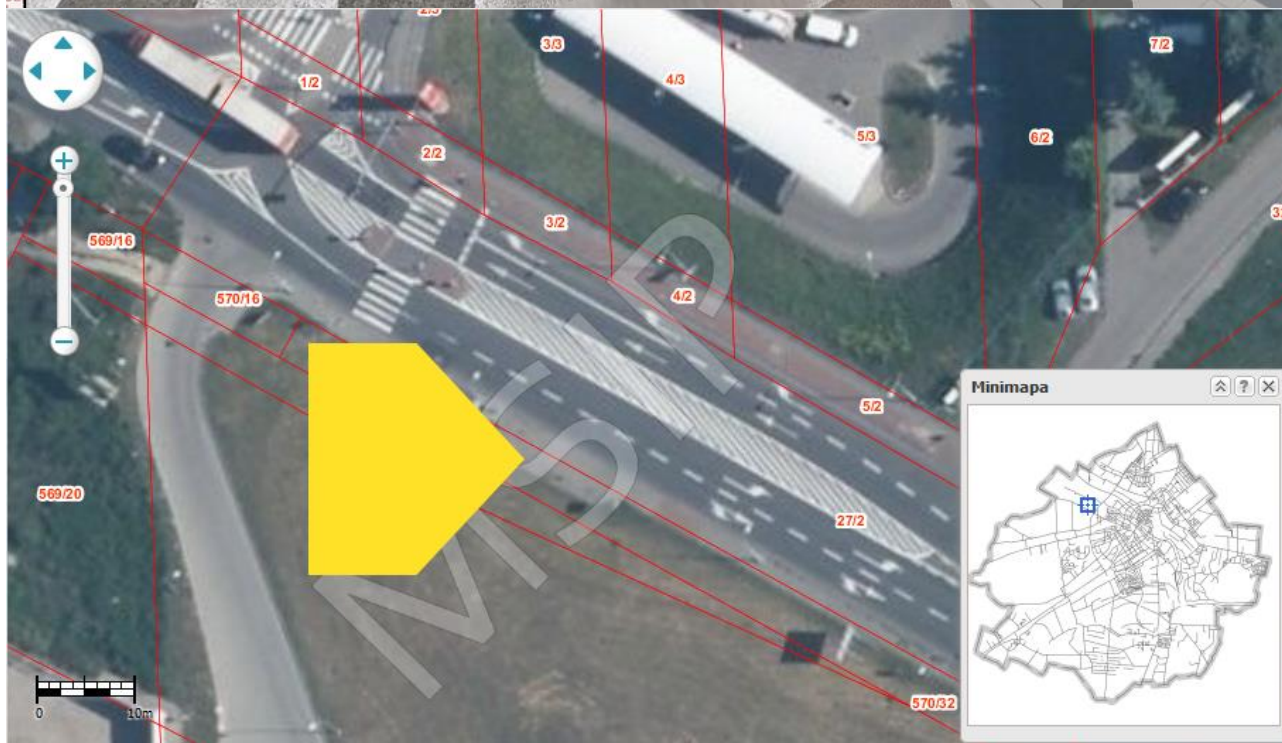


8. Kalisz, Stawiszyńska Skarszewska 02  
(kierunek jazdy do ul. Jana Pawła II)



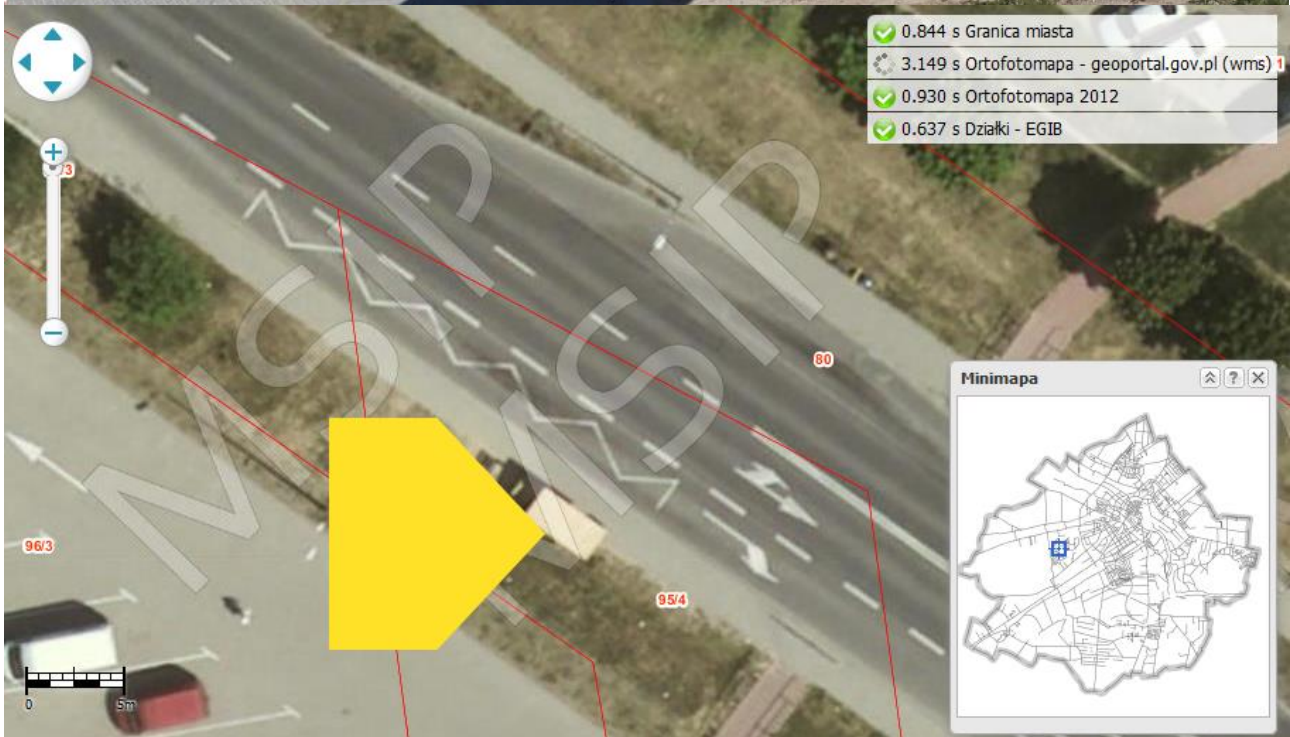


9. Kalisz, Poznańska Galeria 10  
(kierunek jazdy do ul. Centrum)





10. Kalisz, Wyszyńskiego Arena 06  
(kierunek jazdy do Centrum)



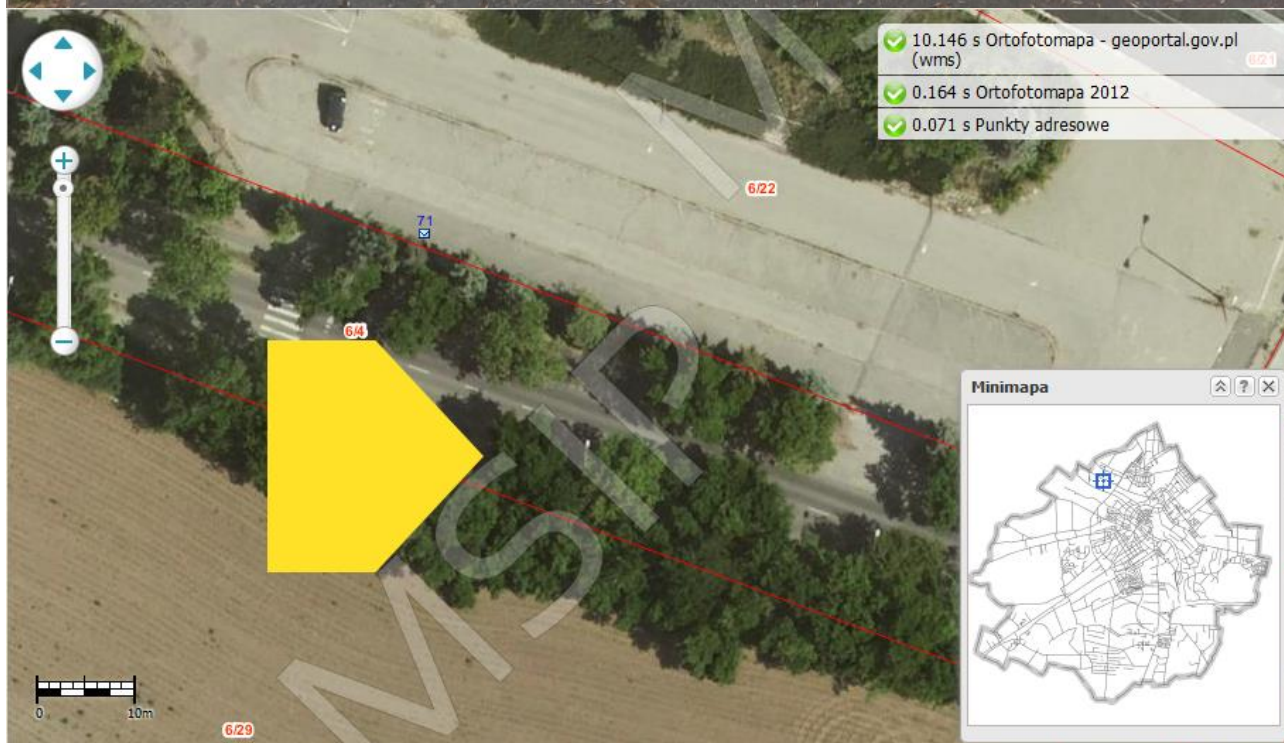


11. Kalisz, Złota Haft 02  
(kierunek jazdy do ul. Długosza)



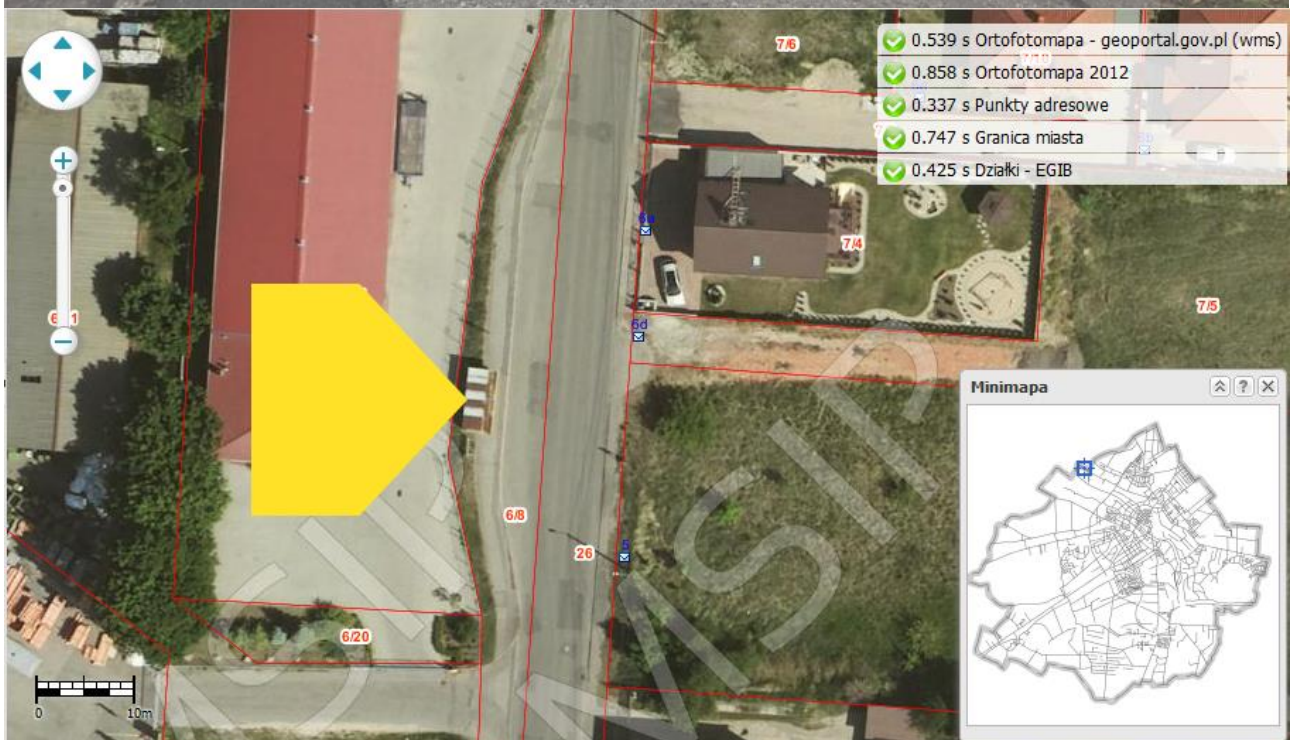


12. Kalisz, Złota Działki 04  
(kierunek jazdy do ul. Długosza)



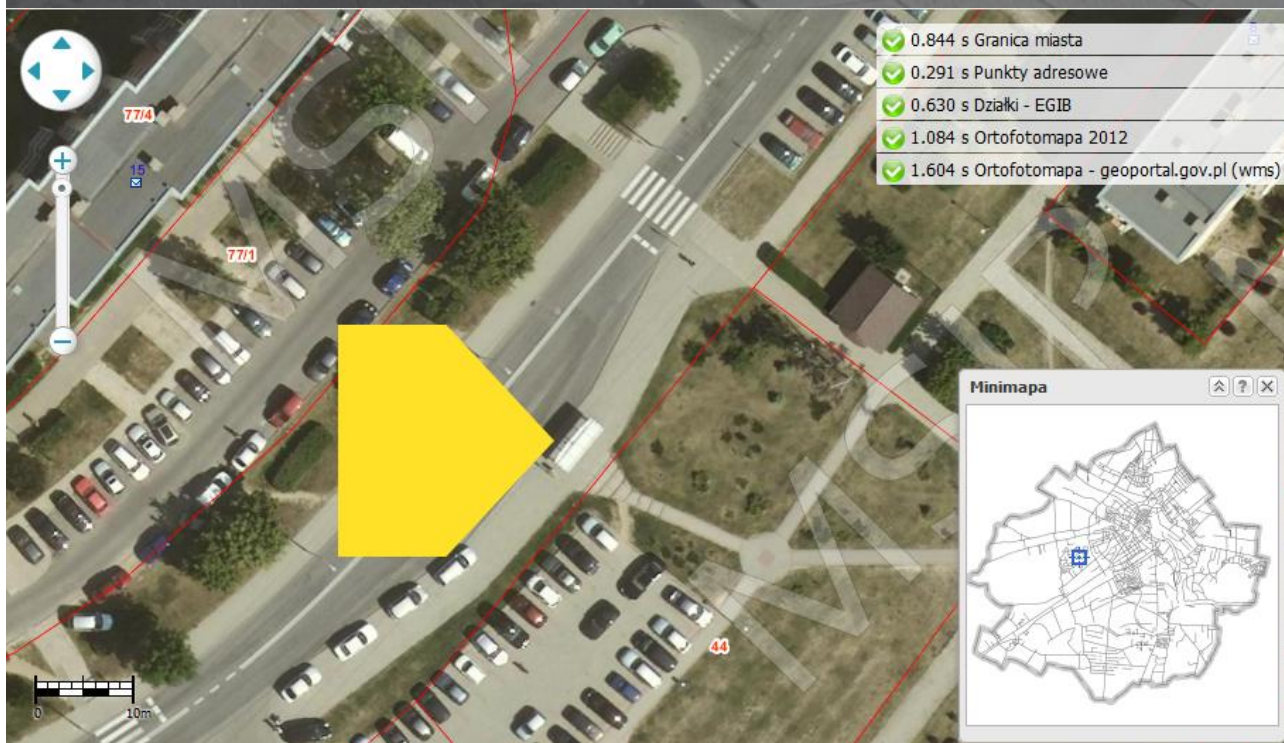


13. Kalisz, Bażancia PUK 01  
(kierunek jazdy do ul. Długosza)





14. Kalisz, Wyszyńskiego Kościół 04  
(kierunek jazdy do Centrum)





15. Kalisz, Poznańska Szpital 03  
(kierunek jazdy do Kampusu PWSZ)

