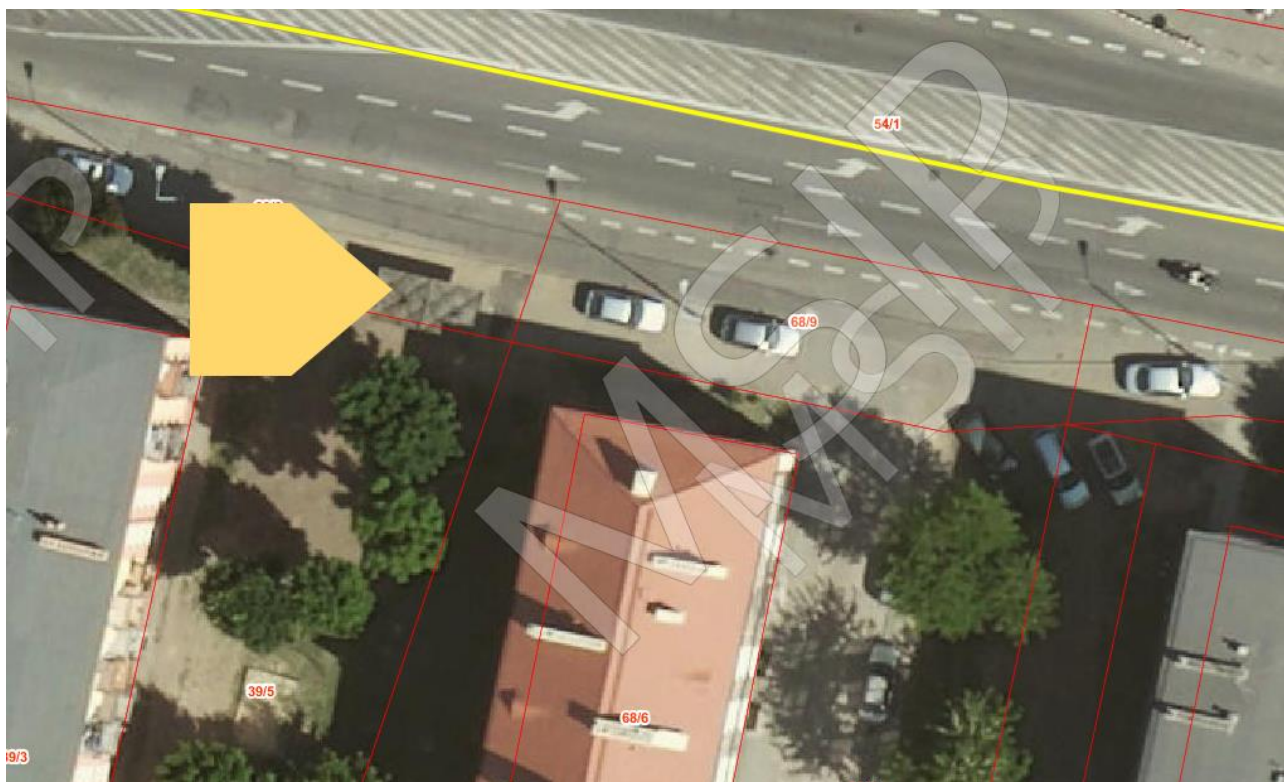


**Lista lokalizacji montażu nowych wiat wraz z dodatkowymi informacjami dot. obecnego wyposażenia przeznaczonego do demontażu.**

Lp.	Nazwa przystanku	typ wiaty	Informacje dodatkowe
1	Kalisz, 3-go Maja 01 (kierunek jazdy do ul. Warszawskiej)	3 - modułowa	- do zamontowania wiaty z gablotą reklamową; - do zdemontowania słupek przystankowy oraz zadaszenia typu „grzybek”;
2	Kalisz, Plac Jana Pawła II 03 (kierunek jazdy do ul. 3-go Maja )	3 - modułowa	- do zamontowania wiaty z gablotą reklamową; - do zdemontowania informator przystankowy oraz ławka;
3	Kalisz, Dobrzecka Reja 01 (kierunek jazdy do ul. Stanczukowskiego)	3 - modułowa	- do zamontowania wiaty z gablotą reklamową; - do zdemontowania słupek przystankowy oraz ławka;
4	Kalisz, Tatrzańska Karpacka 01 (kierunek jazdy do ul. Spółdzielczej)	3 - modułowa	- do zamontowania wiaty z gablotą reklamową; - do zdemontowania informator przystankowy;





*Rysunek 1- Lokalizacja przystanku Kalisz, 3-go Maja 01*



*Rysunek 2- zadaszanie oraz informator przeznaczone do demontażu z przystanku Kalisz, 3-go Maja 01*



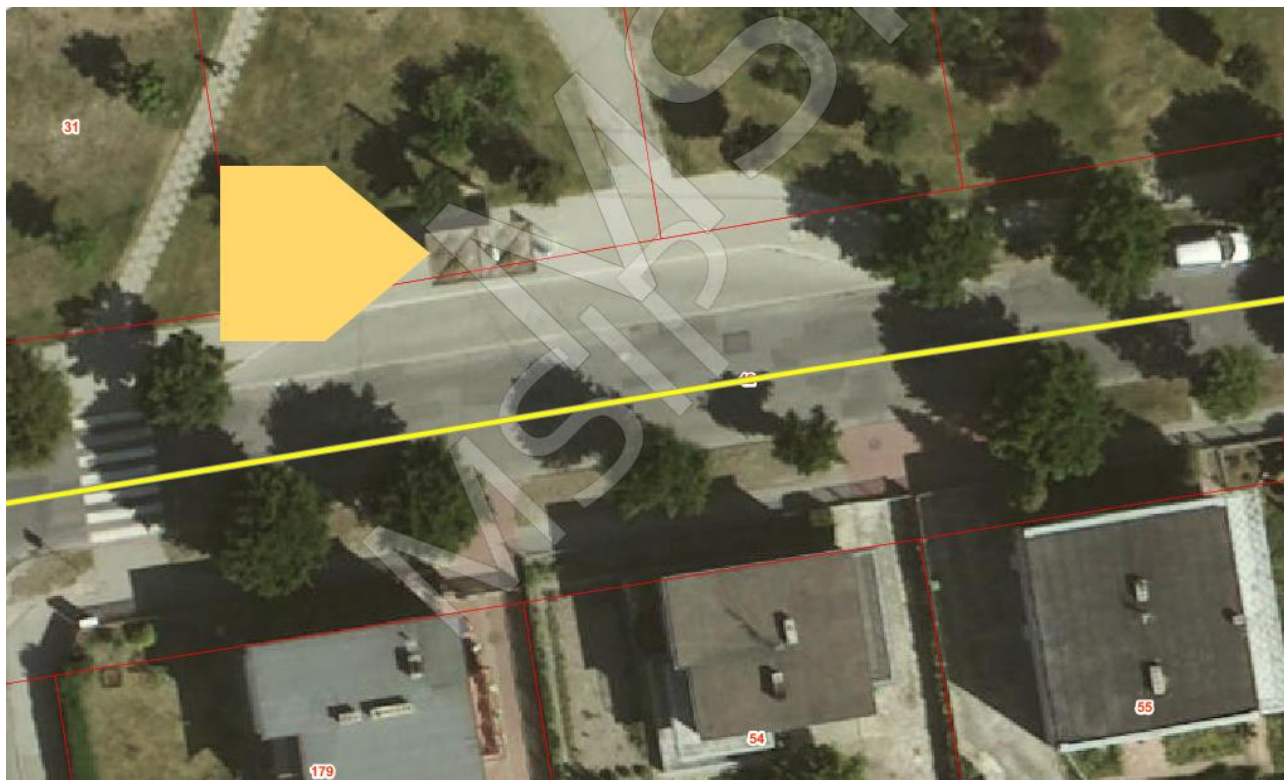


*Rysunek 3 - Lokalizacja przystanku Kalisz, Plac Jana Pawła II 03*

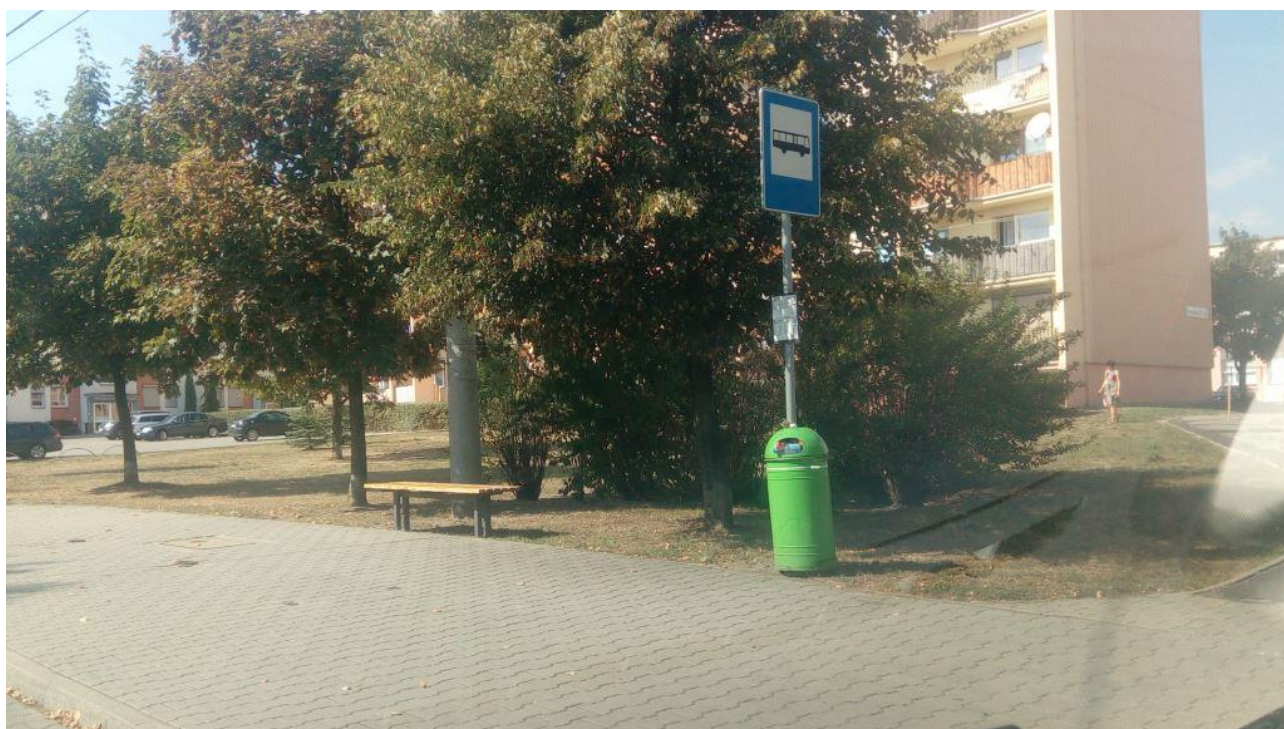


*Rysunek 4 - Informator oraz ławka przeznaczone do demontażu z przystanku Kalisz, Plac Jana Pawła II 03*



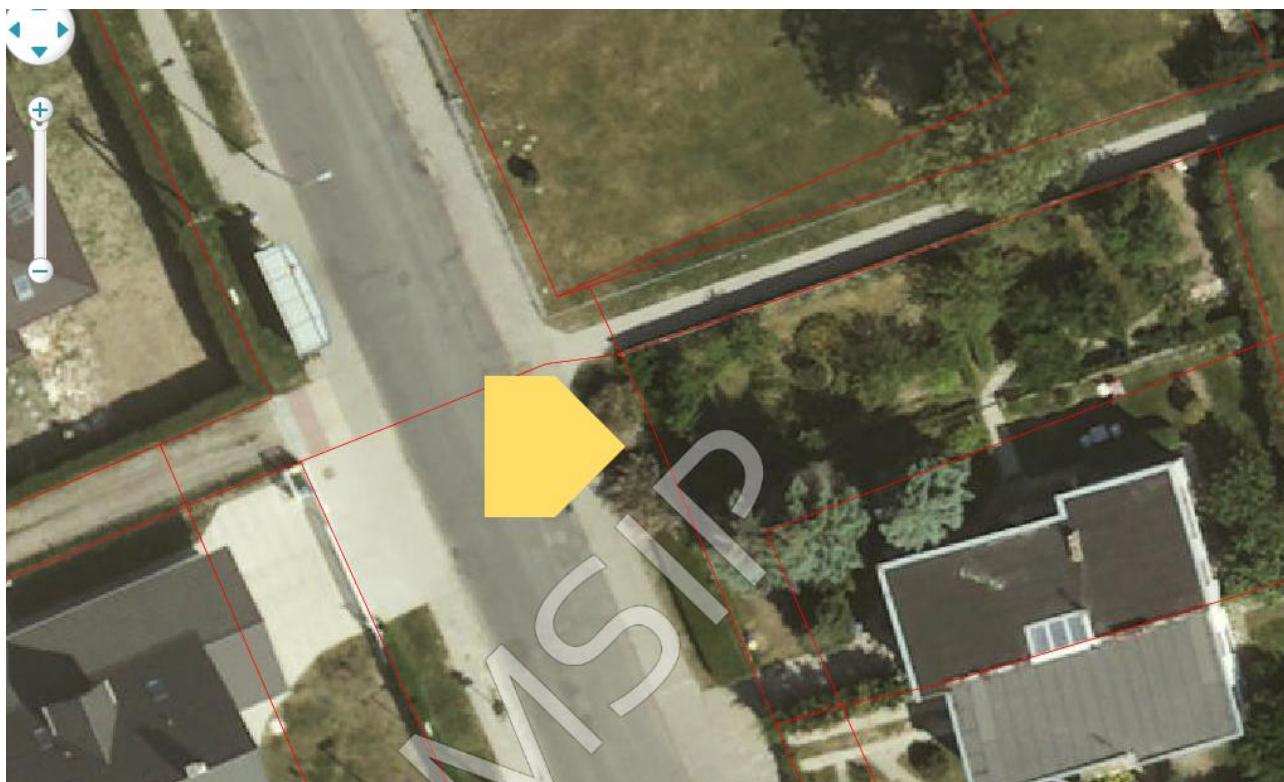


*Rysunek 5 - Lokalizacja przystanku Kalisz, Dobrzecka Reja 01 (obecnie już bez zadaszenia)*



*Rysunek 6 - Ławeczka i słupek przeznaczony do demontażu z przystanku Kalisz, Dobrzecka Reja 01*





*Rysunek 7 - Lokalizacja przystanku Kalisz, Tatrzańska Karpacka 01*



*Rysunek 8- Informator przeznaczony do demontażu z przystanku Kalisz, Tatrzańska Karpacka 01*