

PKP S.A. Oddział Gospodarowania  
Nieruchomościami w Poznaniu

Al. Niepodległości 8  
61-875 Poznań  
Tel.: +48 61 633 16 58  
Fax: +48 61 633 10 10  
centrala@oddzialgospodarpkpw.poznan.pl

**Załącznik nr 25.1 do PFU -  
Budowa Zintegrowanego Węzła Przesiadkowego  
w Kaliszu**

**ARCUS – Consult Zielona Góra Sp. z o.o.**  
Ul. Kostrzyńska 8  
65-127 Zielona Góra

Poznań, 01.03.2017r.

Znak sprawy: KNPo1 6144 26 2017 PC/4

UNP 2017 0100092

Dotyczy: uzgodnienia koncepcji projektowanego Węzła Przesiadkowego w Kaliszu oraz ustalenia warunków likwidacji kolizji

W uzupełnieniu odpowiedzi na pismo z dnia 4.01.2017 r. w sprawie uzgodnienia koncepcji projektowanego Węzła Przesiadkowego w Kaliszu, PKP S.A. Oddział Gospodarowania Nieruchomościami w Poznaniu przekazuje mapę z wkreślonymi sieciami, których właścicielem jest PKP S.A.

Ponadto zwracamy uwagę, aby w trakcie wykonywania prac budowlanych zachować należyłą ostrożność. Prace w pobliżu czynnych sieci wykonywać ręcznie, zwłaszcza w pobliżu przyłącza ciepłego. W przypadku natrafienia na niezidentyfikowane uzbrojenie podziemne wodno-kanalizacyjne i ciepłe należy zawiadomić Zarządcę Rejonu Administrowania i Utrzymania Nieruchomości w Ostrowie Wielkopolskim – Pana Witolda Rogalę, tel. 693-132-579, email: witold.rogala@pkp.pl. Z uwagi na to, iż nowowykonane przyłącza wodno-kanalizacyjne i ciepłe są na gwarancji, ewentualne uszkodzenia należy zabezpieczyć i zawiadomić jw. Zarządcę Rejonu oraz gwaranta tj. firmę DOTA. Konieczność przebudowy sieci w trakcie projektowania i wykonywania robót budowlanych uzgodnić z Oddziałem Gospodarowania Nieruchomościami w Poznań, al. Niepodległości 8, 61-875 Poznań.

DYREKTOR ODDZIAŁU

Alina Stachowiak

Z-CADYREKTOR Oddziału  
dla Eksploatacji  
Daniel Stachowski

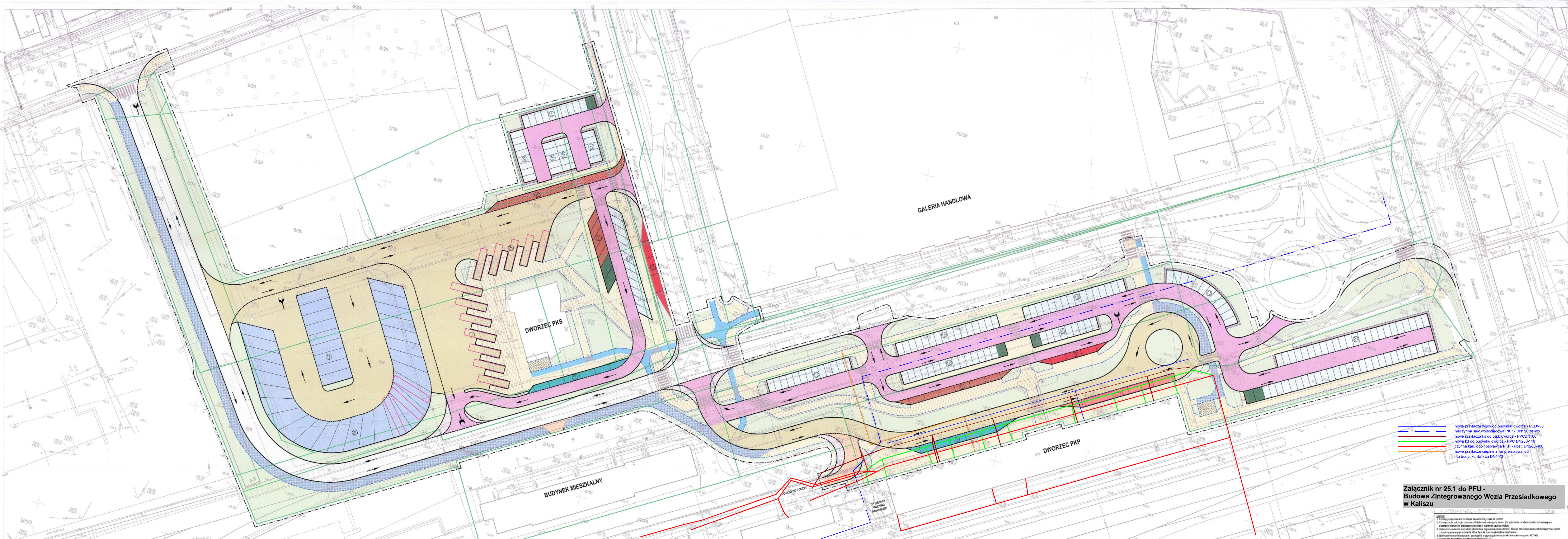
Załączniki:

1. Mapa z istniejącymi sieciami będącymi własnością PKP S.A. wykonana na przedstawionej koncepcji projektowanego Węzła Przesiadkowego w Kaliszu,
2. Plan zagospodarowania terenu wykonany przez Biuro Obsługi Inwestycji Ksztof Niemyski

Opracowała:  
Paulina Owczarek  
Specjalista  
e-mail: paulina.owczarek@pkp.pl  
tel. kontaktowy +48 61 633 16 58







- LEGENDA:**
- ZAKRES OPRACOWANIA
  - GRANICE DZIAŁEK
  - PROJEKTOWANA JEZDNI PUBLICZNA (planowana)
  - PROJEKTOWANE POSZERZENIA JEZDNI (OPASKI)
  - PROJEKTOWANE JEZDNI I PLACE MANEWOWE - ograniczenie dostępu
  - PROJEKTOWANE JEZDNI I PLACE MANEWOWE - ogólnodostępne
  - PROJEKTOWANE PARKINGI OGÓLNOSTĘPNE
  - PROJEKTOWANE PARKINGI OGÓLNOSTĘPNE (ograniczona długość postoj)
  - PROJEKTOWANE PARKINGI OGÓLNOSTĘPNE (Klasa/Pasa)
  - PROJEKTOWANE PARKINGI TAXI
  - PROJEKTOWANE PARKINGI DLA OSÓB NIEPEŁNOSPRAWNYCH
  - PROJEKTOWANE PARKINGI DLA AUTOBUSÓW
  - PROJEKTOWANA ZATOKA AUTOBUSOWA - MZK
  - PROJEKTOWANA ZATOKA AUTOBUSOWA DO WYSADZANIA - PKS
  - PROJEKTOWANY CHODNIK - 2 doposażeniem ruchu rowerowego
  - PROJEKTOWANY CIĄG PIESZO-ROWEROWY
  - PROJEKTOWANA ŚCIEŻKA ROWEROWA
  - PROJEKTOWANY PARKING ROWEROWY (Bike&Ride)
  - PROJEKTOWANE ZŁĄZDY
  - PROJEKTOWANE ZADZIAŁENIE
  - PROJEKTOWANE TERENY ZIELONE
  - KIERUNKI RUCHU

Investor:  
**Miasto Kalisz - Miejski Zarząd Dróg i Komunikacja**  
62-800 Kalisz, ul. Złota 43

Inwestycja:  
**Budowa zintegrowanego węzła przesiadkowego realizowanego w ramach zadania inwestycyjnego "Rozwój systemu komunikacji publicznej Aglomeracji Kalisko-Ostrowskiej - Kalisz"**

Adres inwestycji:  
Kalisz, obszar ulic Wrocławska - Podmiejska - Miast Partnerskich - Rondo Unii Europejskiej - Dworcowa

działki nr: 1, 8/6, 8/7, 8/16, 8/17, 8/20, 8/21, 8/26, 8/28, 8/31, 8/33, 8/34, 8/35, 9/5, 9/6, 10/2, 10/3, 10/4, 12, 20/7, 20/8, 20/9, 20/11, 20/12, 20/25, 20/26, 20/30, 20/31, 20/34, 20/39, 20/40, 20/44, 20/45, 20/46, 23/5, 25, 26, 63 obręb Zagorzynek

Stadium dokumentacji:  
**Koncepcja**

Oznakowanie planu:  
**Rys. PZT 001 KONCEPCJA ZAGOSPODAROWANIA TERENU**  
Skala: 1:500    Wersja opracowania: R0    Data: grudzień 2016r.    Nr projektu: 1407 89

Jednostka projektowa:  
**ARCUS**  
Consult Zielona Góra Sp. z o.o.  
ul. Kosztorysowa 8, 65-127 Zielona Góra  
Tel. (71) 302 35 49  
e-mail: office@arcus-gora.pl, www.arcus-gora.pl

nowe przyłącze wody do budynku dworca - PEDN63  
nieczynna sieć wodociągowa PKP - DN150 żelazo  
nowe przyłącze ks do bud. - dworca - PVC DN160  
nowa kł do budynku dworca - PVC DN250-110  
czysta kł do ogólnospirytowa PKP - 1 bet. DN200-400  
nowe przyłącze ciepłej z tur przizgowanych do budynku dworca DN502

Załącznik nr 25.1 do PFU -  
Budowa Zintegrowanego Węzła Przesiadkowego  
w Kaliszu

UWAGI:  
1. Koncepcja opracowana na mapie zasadniczej z datą 12.2016.  
2. Koncepcja nie pokazuje zmian w układzie sieci wodociągowej PKP - DN150 żelazo.  
3. Koncepcja nie pokazuje zmian w układzie sieci wodociągowej PKP - DN150 żelazo.  
4. Koncepcja nie pokazuje zmian w układzie sieci wodociągowej PKP - DN150 żelazo.  
5. Koncepcja nie pokazuje zmian w układzie sieci wodociągowej PKP - DN150 żelazo.

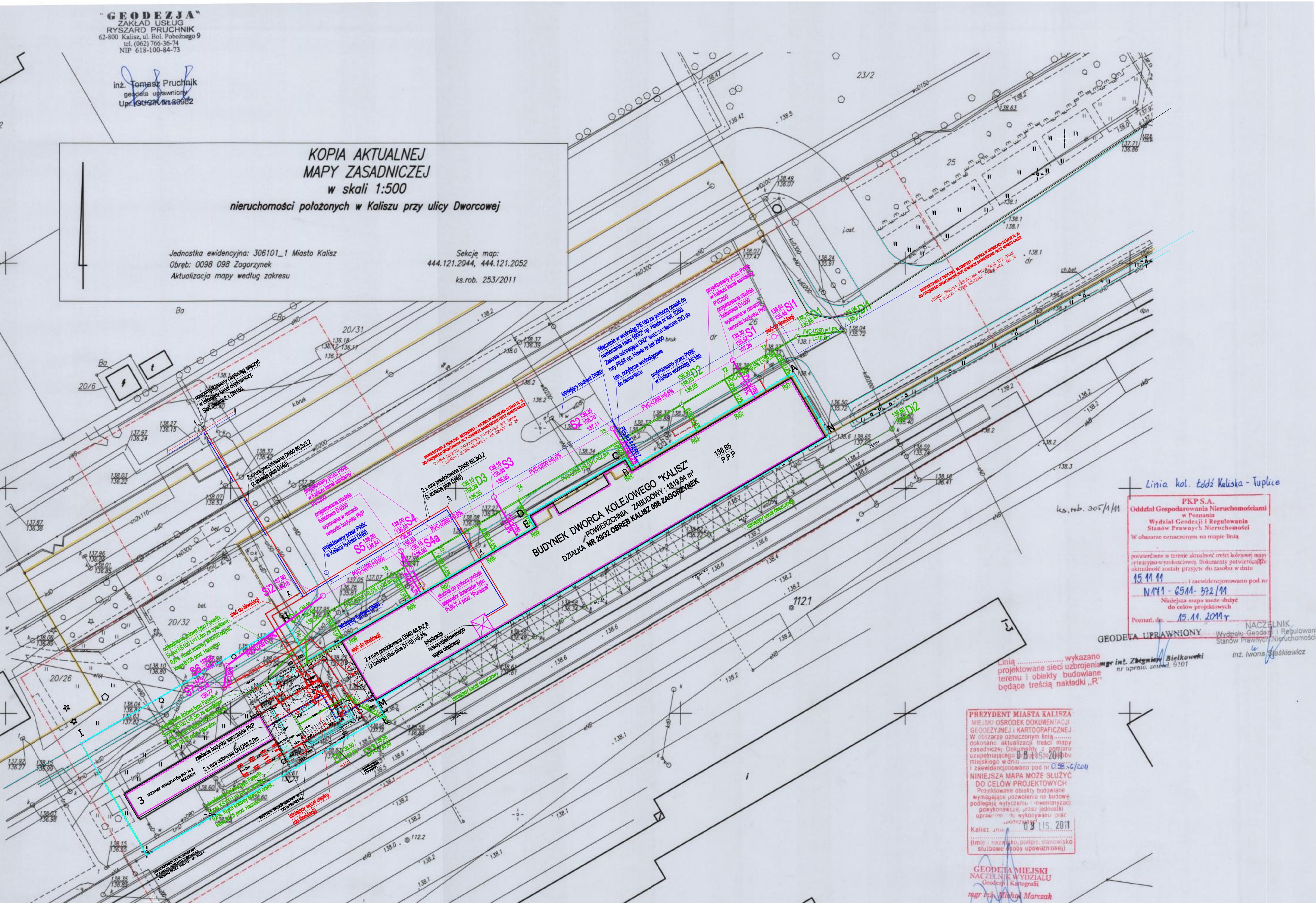


inż. Tomasz Pruchnik  
geodeza uprawniony  
Upr. Geod. Nr 20982

KOPIA AKTUALNEJ  
MAPY ZASADNICZEJ  
w skali 1:500  
nieruchomości położonych w Kaliszu przy ulicy Dworcowej

Jednostka ewidencyjna: 306101\_1 Miasto Kalisz  
Obręb: 0098 098 Zagorzynek  
Aktualizacja mapy według zakresu

Sekcje map:  
444.121.2044, 444.121.2052  
ks.rob. 253/2011



Linia kol. Eddz Kaliska - Tuplice

PKP S.A.  
Oddział Gospodarowania Nieruchomościami  
w Poznaniu  
Wydział Geodezji i Regulowania  
Stanów Prawnych Nieruchomości  
W obszarze oznaczonym na mapie linią

potwierdzone w terenie aktualność treści kolejowej mapy  
stacynacyjno-wysokościowej. Dokumenty potwierdzające  
aktualność zostały przyjęte do zasobu w dniu  
15.11.11  
i zaewidencjonowano pod nr  
N441 - G5M - 532/M  
Niniejsza mapa może służyć  
do celów projektowych  
Poznań, dn. 15.11.2011r

GEODETA UPRAWNIONY  
mgr inż. Zbigniew Bielkowski  
nr upraw. zawod. 9101  
NACZELNIK  
Wydziału Geodezji i Regulowania  
Stanów Prawnych Nieruchomości  
inż. Iwona Staśkiewicz

PREZYDENT MIASTA KALISZA  
MIEJSKI OŚRODEK DOKUMENTACJI  
GEODEZYJNEJ I KARTOGRAFICZNEJ  
W obszarze oznaczonym linią  
dokonano aktualizacji treści mapy  
zasadniczej. Dokumenty z pomiaru  
uzupełniającego z dnia 09.11.2011r  
miejscowego w dniu 09.11.2011r  
i zaewidencjonowano pod nr 028-C/204  
NINIEJSZA MAPA MOŻE SŁUŻYĆ  
DO CELÓW PROJEKTOWYCH  
Projektowane obiekty budowlane  
wykazujące pozwolenie na budowę  
podlegają wytyczeniu i inwentaryzacji  
powszechność, przez jednostki  
uprawnione do wykonywania prac  
geodezyjnych  
Kalisz, dnia 15.11.2011  
(imie i nazwisko, podpis, stanowisko  
słabowz osoby upoważnionej)

GEODETA MIEJSKI  
NACZELNIK WYDZIAŁU  
Geodezji i Kartografii  
mgr inż. Michał Marczak

Załącznik nr 25.1 do PFU -  
Budowa Zintegrowanego Węzła Przesiadkowego  
w Kaliszu

PLAN ZAGOSPODAROWANIA TERENU  
LEGENDA:

- projektowana sieć ciepłownicza
- projektowana kanalizacja deszczowa
- projektowane przyłącze kanalizacji sanitarnej
- projektowane przyłącze wodociągowe
- istniejące sieci do likwidacji
- Di — istniejąca studzienka kanalizacji deszczowej
- D — projektowana studzienka kanalizacji deszczowej
- Si — istniejąca studzienka kanalizacji sanitarnej
- S — projektowana studzienka kanalizacji sanitarnej
- T — projektowany trójnik
- + — projektowane latarnie oświetleniowe
- projektowane kable elektryczne

PLAN ZAGOSPODAROWANIA TERENU				
Jednostka projektowania: BIURO OBSŁUGI INWESTYCJI Krzysztof Niemyski 80-299 Gdańsk ul. Antygony 49/8 tel. 0601 690-750 e-mail. biuro@boi.com.pl				
Opracowanie: mgr inż. Maciej Cyba upr. nr UAN 7342-3/94 podpis: mgr inż. Mieczysław Czwardon upr. nr UAN 7342-117/92 podpis:	Projekt / nazwa obiektu / adres: BUDYNEK DWORCA KOLEJOWEGO "KALISZ"		Bransz: Sanitarna Zakres opracowania: PROJEKT BUDOWLANO-WYKONAWCZY	
	Inwestor: Polskie Koleje Państwowe S.A. ul. Szczeliwicka 62, 00-973 Warszawa, Oddział Gospodarowania Nieruchomościami w Poznaniu, al. Niepodległości 8, 61-875 Poznań		Nazwa rysunku: PLAN ZAGOSPODAROWANIA TERENU	
Asystent: inż. Sławomir Orzeżgółka	Data: lipiec-wrzesień 2011	Skala: 1:500	Nr rysunku: 1	