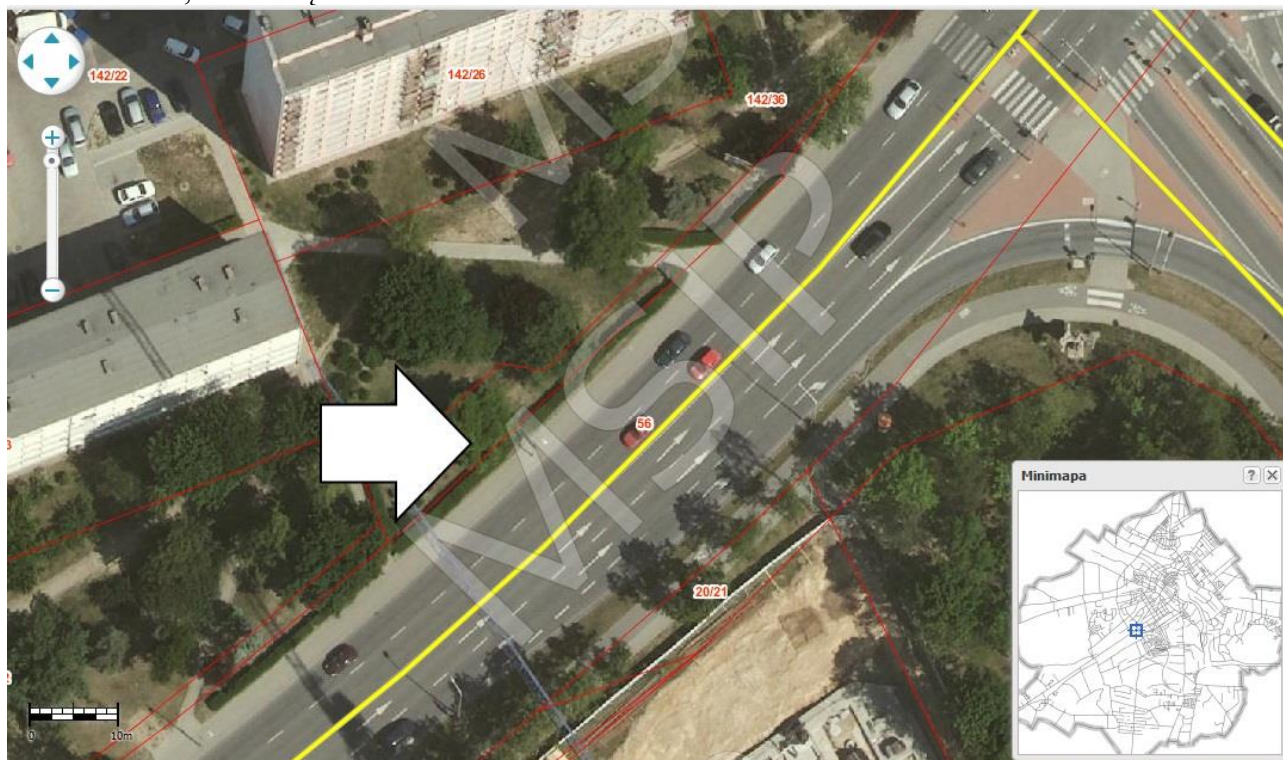


Załącznik nr 2 do wniosku o wszędzie procedury przetargowej na
Dostawę 13 szt. nowych wiat przystankowych wraz z ich montażem na terenie miasta Kalisza.
Lista lokalizacji montażu nowych wiat wraz dodatkowymi informacjami dot. ich wykonania i montażu.

Lp.	Nazwa przystanku	typ wiaty	Informacje dodatkowe
1	Kalisz, Górnośląska Dworzec PKS 05 (kierunek jazdy: ul Podmiejska)	5 - modułowa	- minimalna wielkość szyby gabloty rozkładowej 1050mm x 900 mm, - z gablotą reklamową
2	Prymasa Stefana Wyszyńskiego Przychodnia 02 (kierunek jazdy: ul Podmiejska)	4 - modułowa	- minimalna wielkość szyby gabloty rozkładowej 1050mm x 600 mm, -z gablotą reklamową
3	Kalisz, Długosza 02 (kierunek jazdy: ul Majkowskiej)	2 - modułowa	- minimalna wielkość szyby gabloty rozkładowej 840mm x 300 mm,
4	Kalisz, Harcerska 01 (kierunek jazdy: ul Poznańskiej)	2 - modułowa	- minimalna wielkość szyby gabloty rozkładowej 840mm x 300 mm, - montowana 1150mm od skrajni ulicy,
5	Kalisz, Tuwima 02 (kierunek jazdy: ul Żołnierskiej)	3 - modułowa	- minimalna wielkość szyby gabloty rozkładowej 840mm x 300 mm,
6	Kalisz, Obozowa CPN 02 (kierunek jazdy: centrum)	2 - modułowa	- minimalna wielkość szyby gabloty rozkładowej 840mm x 300 mm, - montowana 1250mm od skrajni ulicy, - zmniejszona głębokość wiaty do 1200 mm
7	Kalisz, Prymasa Stefana Wyszyńskiego Wojciechowskiego 08 (kierunek jazdy :centrum)	3 - modułowa	-minimalna wielkość szyby gabloty rozkładowej 1050mm x 600 mm,
8	Kalisz, Spółdzielcza 02 (kierunek jazdy: ul Kresowej)	2- modułowa	minimalna wielkość szyby gabloty rozkładowej 840mm x 300 mm,
9	Kalisz, Starożytna Most 02 (kierunek jazdy: ul Częstochowskiej)	2 - modułowa	-minimalna wielkość szyby gabloty rozkładowej 840mm x 300 mm, - wiata zamontowana na wyjeździe z zatoki
10	Kalisz, Warszawska Lecznica 04 (kierunek jazdy: centrum)	2 - modułowa	- minimalna wielkość szyby gabloty rozkładowej 840mm x 300 mm,
11	Kalisz, Częstochowska Giełda 16 (kierunek jazdy: przystanek Częstochowska WSK)	3 - modułowa	- minimalna wielkość szyby gabloty rozkładowej 840mm x 300 mm,
12	Kalisz, Żołnierska 02 (kierunek jazdy: ul. Stawiszyńska)	3 - modułowa	-minimalna wielkość szyby gabloty rozkładowej 840mm x 300 mm, - montowana 1000mm od skrajni ulicy, - zmniejszona głębokość wiaty do 500 mm
13	Kalisz, Stanczukowskiego Dobrzecka 01 (kierunek jazdy: ul. Poznańska)	2 - modułowa	minimalna wielkość szyby gabloty rozkładowej 840mm x 300 mm,

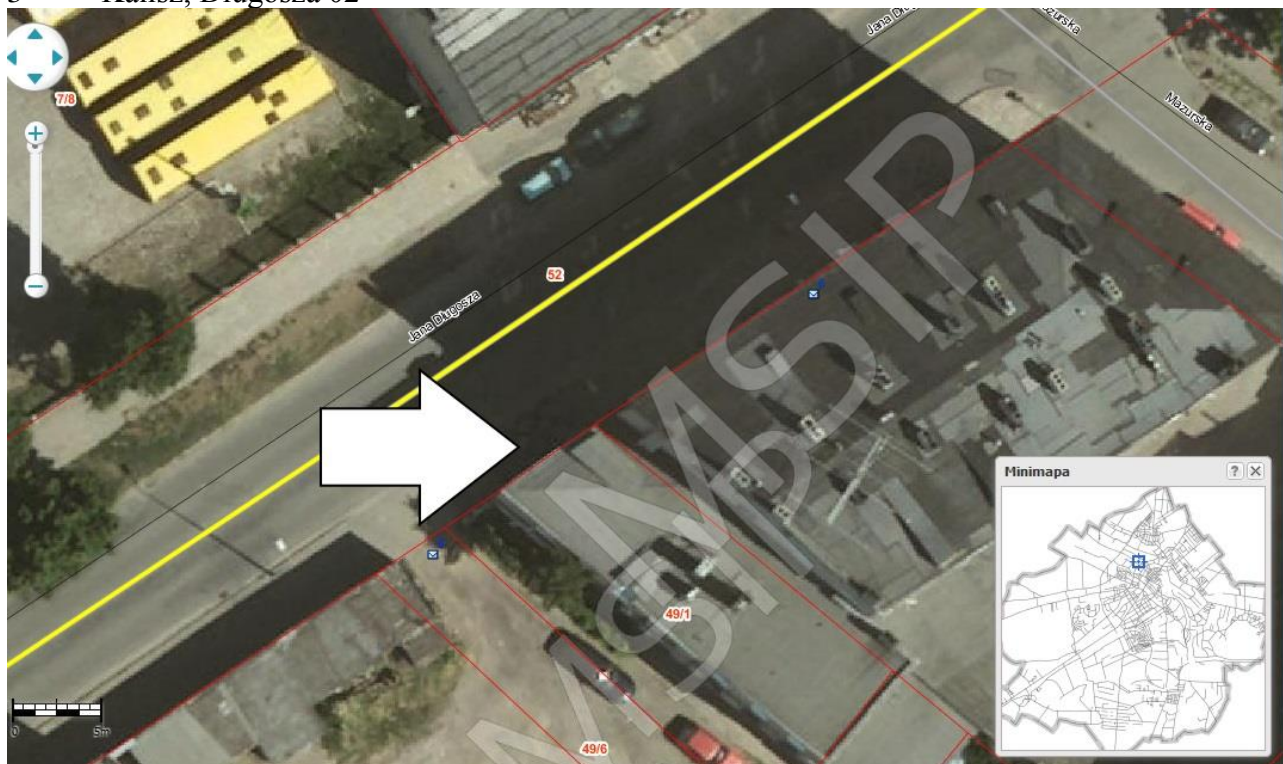
1 Kalisz, Górnośląska Dworzec PKS 05



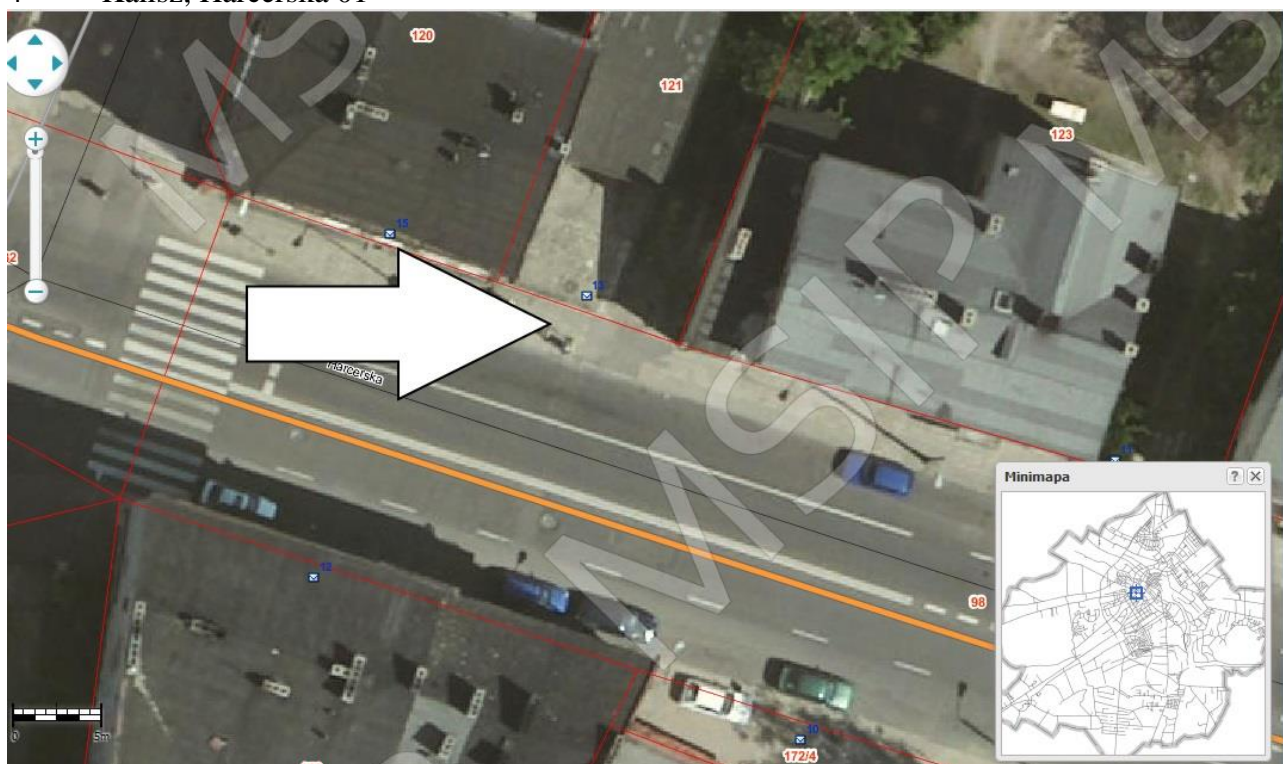
2 Prymasa Stefana Wyszyńskiego Przychodnia 02



3 Kalisz, Długosza 02



4 Kalisz, Harcerska 01



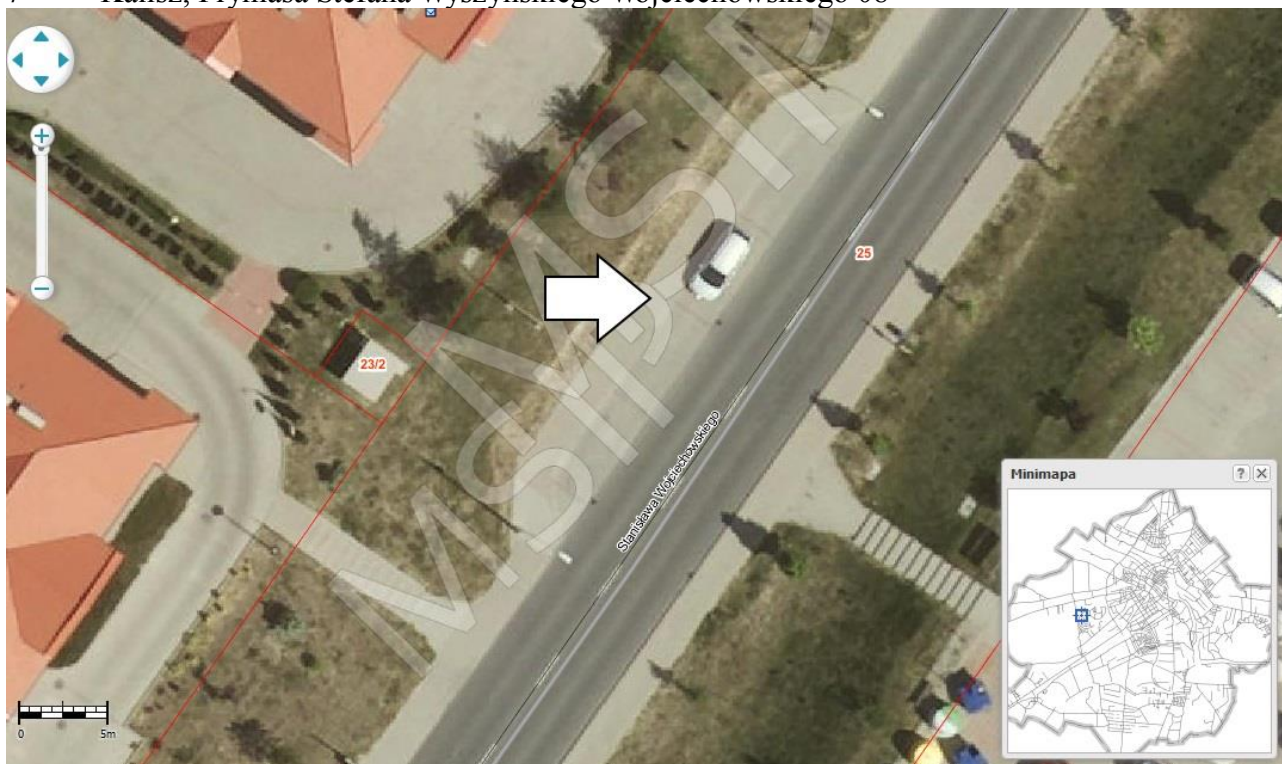
5 Kalisz, Tuwima 02



6 Kalisz, Obozowa CPN 02



7 Kalisz, Prymasa Stefana Wyszyńskiego Wojciechowskiego 08



8 Kalisz, Spółdzielcza 02



9 Kalisz, Starożytna Most 02



10 Kalisz, Warszawska Lecznica 04



11 Kalisz, Częstochowska Giełda 16



12 Kalisz, Żołnierska 02

